

Phase Vorabmaßnahmen

Erdmassenmanagement zum 01.12.2025

Munitionsdepot Kriegsfeld, Wiederinbetriebnahme MunLgr KRI

Baulegistikplanung ([Auszug](#))



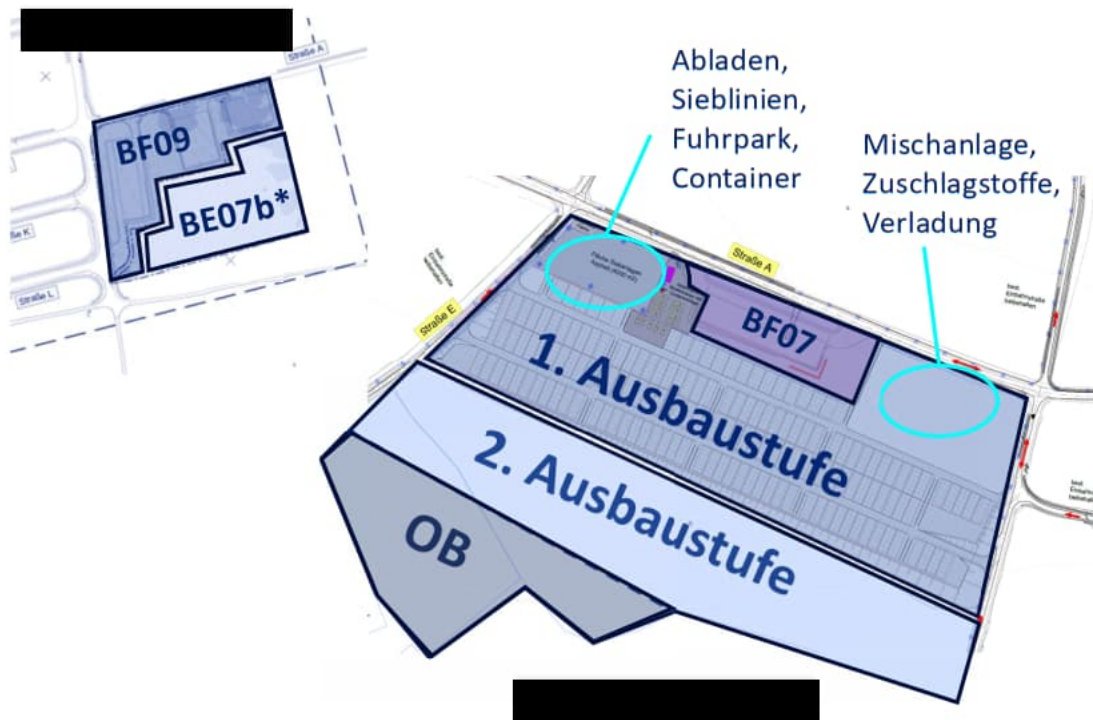
Logistik und Management
Beratungsgesellschaft mbH

Heider, Andreas

November 2025

Phase Vorabmaßnahmen

Ausbaugrad der zentralen Flächen für das Erdmassenmanagement zu Beginn der Hauptbaumaßnahme



Phase Vorabmaßnahmen

BE05+ 1. Ausbaustufe:

- Brutto: ca. 75.400 m² (inkl. BF07, nicht Bestandteil der logistischen Nutzung)
- Nettolagerfläche: ca. 26.500 m² → Start MLH-Sanierung (igloo) + 15.500 m²
- Prozessfläche Entladen und Sieben → Einsatzbereit
- Prozessfläche Mischen und Verladen → Einsatzbereit
- Baustraßen (6m Hauptachsen und 3m Querstraßen)
- Lager für Zuschlagstoffe
- OB → Lagerung Oberboden: ca. 20.000 m² (+1,60m h)

BF09 und BE07b*

- BF09 geschotterte temporäre Lagerfläche, Brutto: ca. 17.600 m²
- BE07b* geschotterte Lagerfläche, Brutto: ca. 14.000 m² (Klärung Bedarf Ende LP3)

Phase Hauptbaumaßnahmen

BE05+ 2. Ausbaustufe

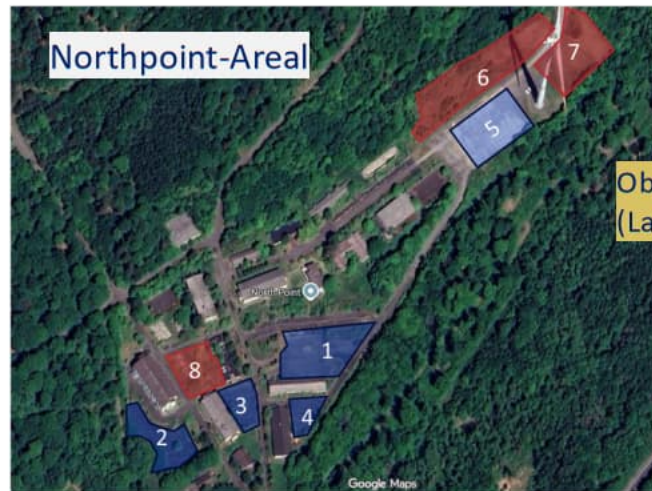
- Optional Brutto: ca. 37.000 m² (Klärung Bedarf Ende LP3)

Bei Entfall der Beprobung auf Kornzusammensetzung [250 m³] durch Sieblinie → Vergrößerung der Haufwerke möglich [500 m³]

*) reduzierte Fläche ggü. der ursprünglichen Fläche BE07

Phase Vorabmaßnahmen

Konzept zur Herstellung BE05+ und BE07b/BF09 für das Erdmassenmanagement



Oberboden
(Lagern)

- Vol. Oberboden BF01/03: ca. 16.000 m³
- Siebverlust ca.: 4.800 m³ davon 50% Stubben
- Stubben werden direkt von der Rodungsfläche entsorgt
- Bedarf Pufferfläche Siebverlust: ca. 1.750 m²
- Bedarf Pufferfläche Mineralik TP01: ca. 2.500 m²
- Kapazität Northpoint: ca. 5.800 m²
- Lagerfläche Oberboden gesiebt: ca. 7.200 m²
- Kapazität Northpoint: ca. 7.500 m²

Erdmassenbewegung

- TP06 MLH 0%
- TP07 GM 60%
- TP07 Leitung 0%
- TP08 Zaun 3%

07-INFRA_300224138_STR-_30_B_5.01_BEB_50_A_2500_ULP-Gelaendemodellierung.pdf

Phase Vorabmaßnahmen

LKW-Fahrten Erdmassen und Rückbau Mineralik

LKW-Fahrten gesamt	Herkunft (Quelle)						Verwendung (Senke)		
	extern	intern					extern	intern	
	BF01	BF03	BE05+/BF07	BF09/BE07	Zaun	TP01	NP	Entsorgung	BE05+
Stubben	x	x	x	x				x	
Oberboden	194	1420	3026	1264			1614		4290
Unterboden	306	6242			160				6708
Mineralik						425	425		

geplanter Zeitraum	LKW-Fahrten pro h*	Herkunft (Quelle)						Verwendung (Senke)		
		extern	intern					extern	intern	
		BF01	BF03	BE05+/BF07	BF09/BE07	Zaun	TP01	NP	Entsorgung	BE05+
	Stubben	x	x	x	x				x	
06.04.27 - 17.05.27	Oberboden			13						13
29.06.27 - 05.07.27	Oberboden	5						5		
13.07.27 - 26.07.27	Oberboden		18					18		
03.08.27 - 09.08.27	Oberboden				32					32
06.07.27 - 02.08.27	Unterboden	2								2
06.07.27 - 16.08.27	Unterboden		26							26
26.07.27 - 30.07.27	Unterboden					7				7
01.03.27 - 30.07.27	Mineralik						1	1		

Eine Vollsperrung der L404 ist aus unserer Sicht nicht notwendig

- Die im Zeitraum der Vorabmaßnahme zu erwartenden LKW-Fahrten zwischen den Baufeldern und Northpoint sind aus unserer Sicht mit 19 Fahrten pro Stunde zu gering, um eine Vollsperrung der L404 zu empfehlen
- Betriebsbereitschaft Reifenwaschanlage geplant ab 27.03.2027

*Gleichverteilung auf die jeweilige Bauzeit, Annahme: 8h/AT