

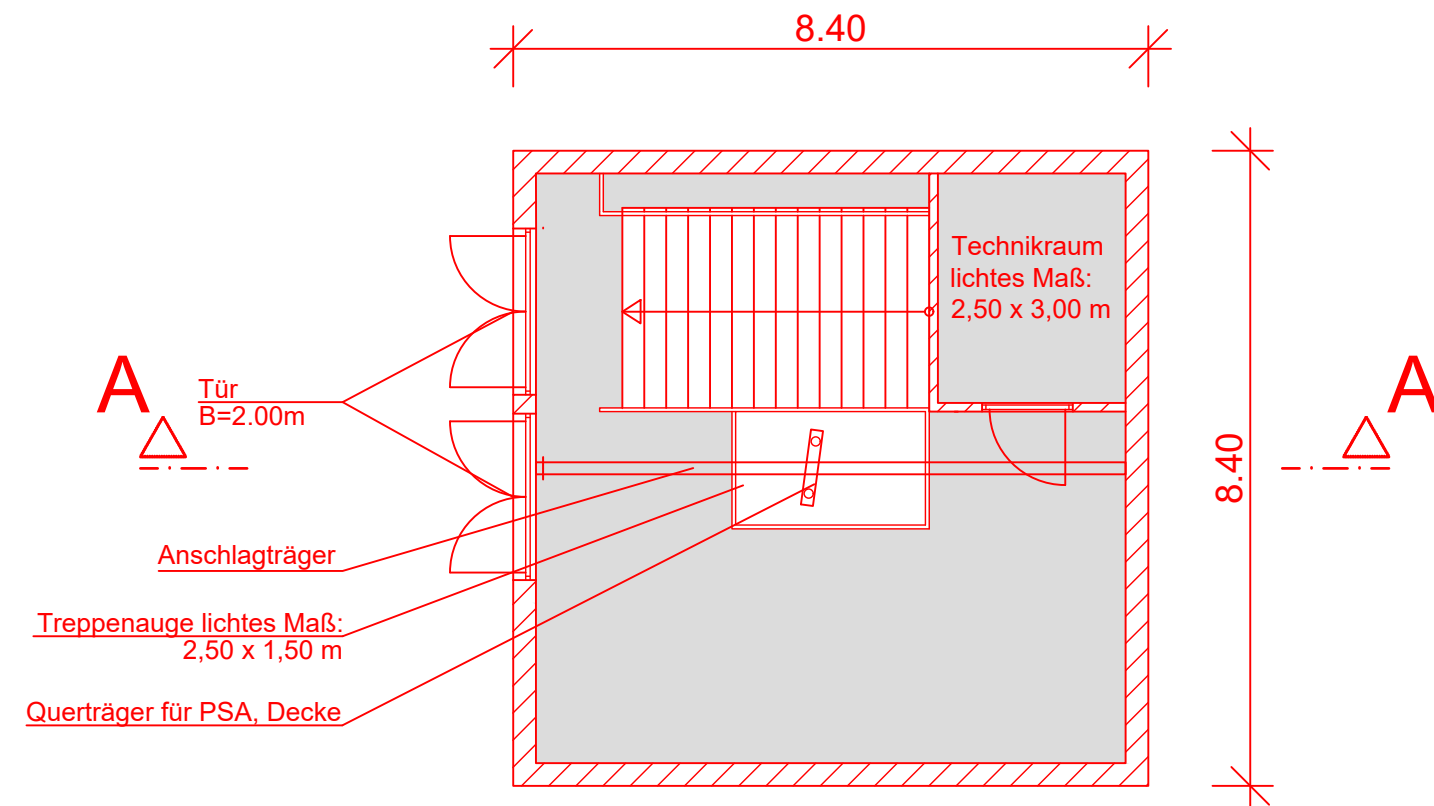
# Verkehrsprojekt Deutsche Einheit Schiene Nr. 8

VDE 8.1 Ausbaustrecke Nürnberg - Ebersfeld  
 PFA 13 Güterzugstrecke Abzweig Kleinreuth - Eltersdorf

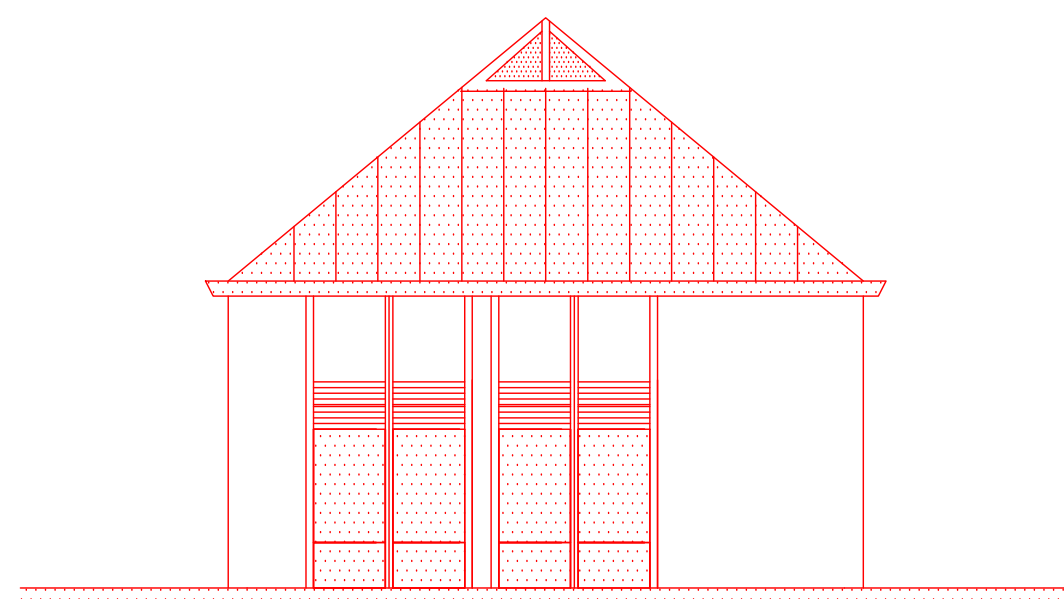
Umbau Strecke 5950 Nürnberg Rbf - Fürth Gbf  
 Neubau Strecke 5955 Abzweig Kleinreuth - Eltersdorf

**4. Planänderung nach § 73 Abs. 8 VwVfG**  
 ersetzt Antragsfassung und Planänderungen 1 bis 3

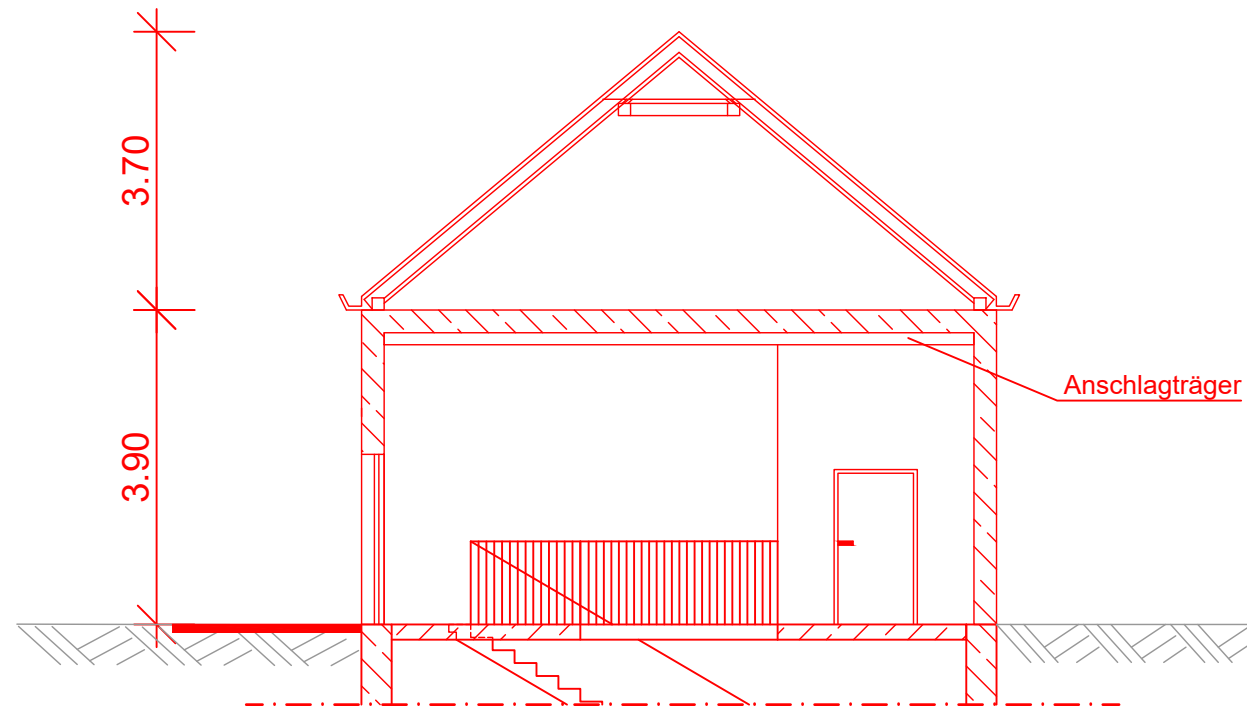
**Grundriss**  
 Schachtkopfgebäude mit Technikraum  
 M 1:100



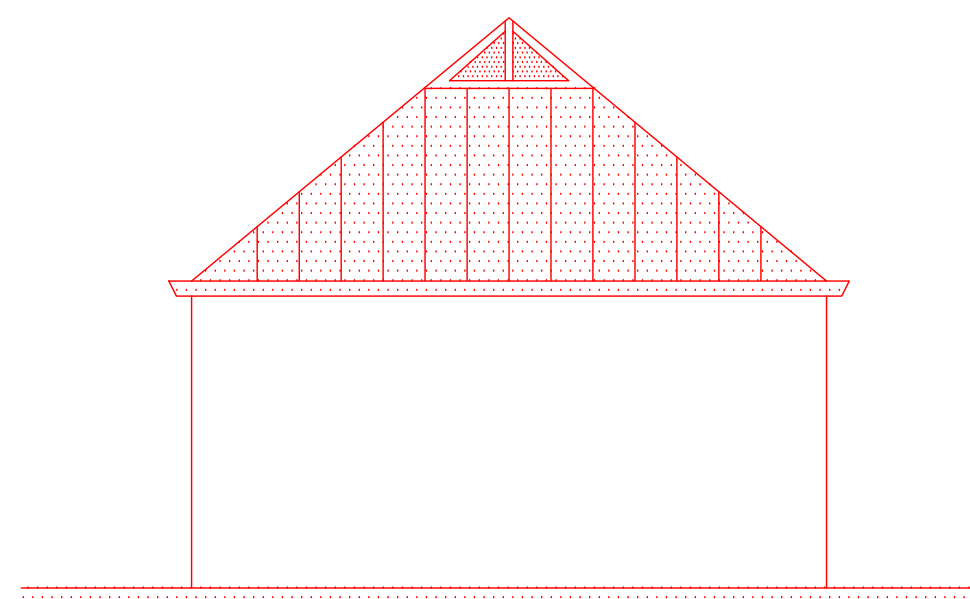
**Ansicht Ausgang**  
 Schachtkopfgebäude  
 M 1:100



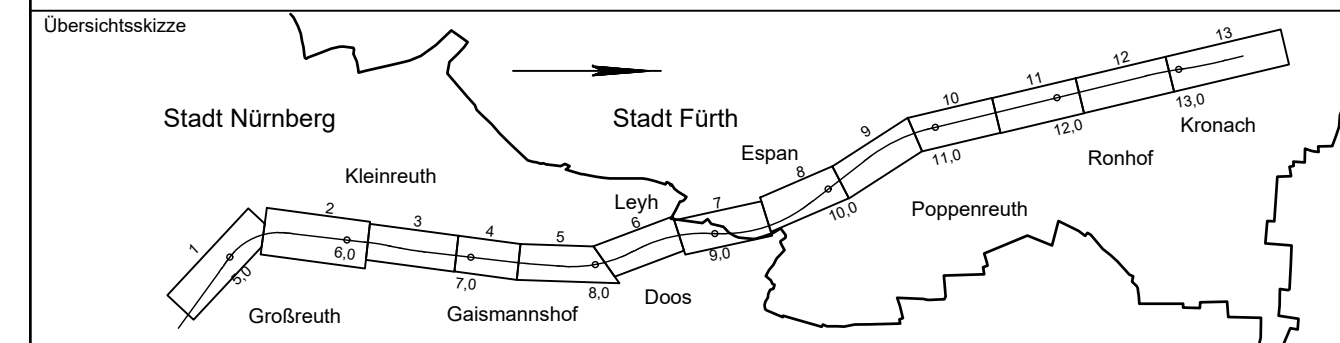
**Schnitt A-A**  
 Schachtkopfgebäude mit Technikraum  
 M 1:100



**Seitenansicht**  
 Schachtkopfgebäude  
 M 1:100



Genehmigungsvermerk Eisenbahn-Bundesamt



0	Antragsfassung 4. Planänderung	30.09.2020
Index	Änderungen bzw. Ergänzungen	Planungsstand

**Genehmigungsplanung: Unterlage für eine Entscheidung nach § 18 AEG**

Vorhabenträger: <b>DB NETZE</b> DB Netz AG Sandstraße 38-40 90443 Nürnberg			Planzeichen-Nr.: Projekt-Nr.: 17533		
<b>DB NETZE</b> DB Station & Service AG Bahnhofplatz 9 90443 Nürnberg			Datum: 06/2020 Name: Komaromi		
<b>DB NETZE</b> DB Energie GmbH Sandstraße 38-40 90443 Nürnberg			bearb.: 06/2020 Aßmann		
			gepr.: 08/2020 Dietrich		

Vertreter der Vorhabenträger: <b>DB NETZE</b> DB Netz AG Großprojekt VDE 8 Äußere Cramer-Klett-Straße 90489 Nürnberg Nürnberg, 30.09.2020	Planverfasser: <b>OBERMEYER</b> PLANEN + BERATEN GmbH PLANGESSELLSCHAFT FÜR BAU, UMWELT, VERKEHR UND TECHNISCHE AUSRÜSTUNG Burgschmietstr. 2-4 90419 Nürnberg Nürnberg, 30.09.2020	Höhensystem: DHHN 92 Koordinatensystem: DHDN Ursprungsplan: Blattgröße: 297 mm x 590 mm Maßstab: 1 : 100
---	---	--

Planart:	Hochbau
Planinhalt:	Quadratisches Schachtkopfgebäude mit Pyramidendach