

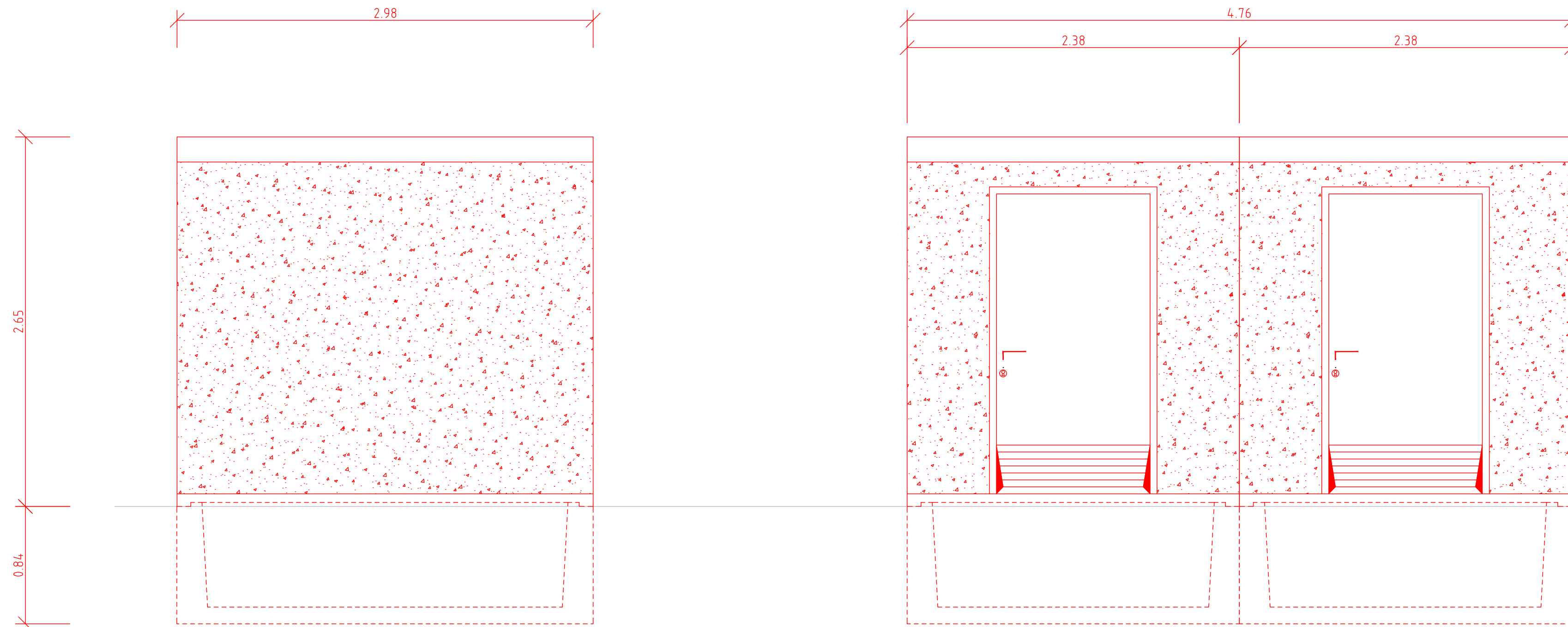
Verkehrsprojekt Deutsche Einheit Schiene Nr. 8

VDE 8.1 Ausbaustrecke Nürnberg - Ebersfeld
 PFA 13 Güterzugstrecke Abzweig Kleinreuth - Eltersdorf

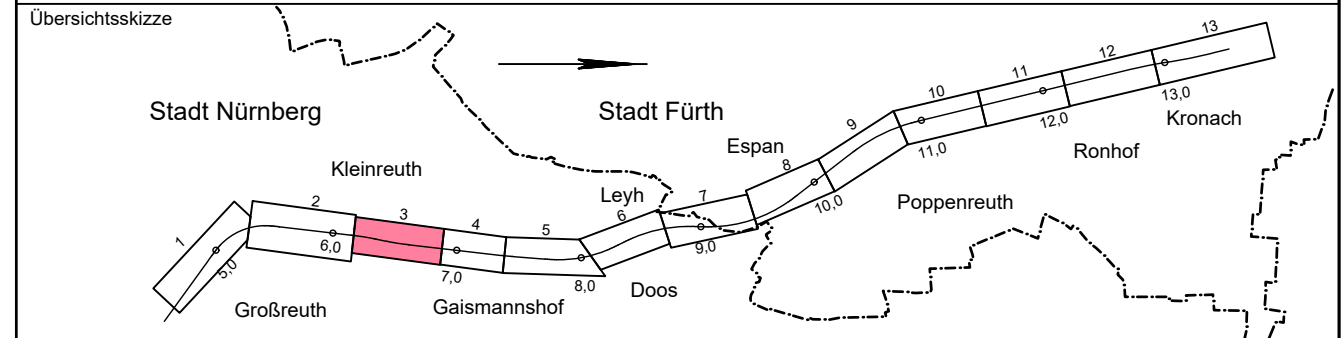
Umbau Strecke 5950 Nürnberg Rbf - Fürth Gbf
 Neubau Strecke 5955 Abzweig Kleinreuth - Eltersdorf

4. Planänderung nach § 73 Abs. 8 VwVfG
 ersetzt Antragsfassung und Planänderungen 1 bis 3

Betonschalthäuser



Genehmigungsvermerk Eisenbahn-Bundesamt



0	Antragsfassung 4. Planänderung	30.09.2020
Index	Änderungen bzw. Ergänzungen	Planungsstand

Genehmigungsplanung: Unterlage für eine Entscheidung nach § 18 AEG

Vorhabenträger: DB NETZE DB Netz AG Sandstraße 38-40 90443 Nürnberg		DB NETZE DB Station & Service AG Bahnhofplatz 9 90443 Nürnberg		DB NETZE DB Energie GmbH Sandstraße 38-40 90443 Nürnberg	
Planzeichen-Nr.: Projekt-Nr.: 17533		Datum Name		Name	
Datum Name		Datum Name		Datum Name	
Datum Name		Datum Name		Datum Name	

Vertreter der Vorhabenträger: DB NETZE DB Netz AG Großprojekt VDE 8 Äußere Cramer-Klett-Straße 90489 Nürnberg Nürnberg, 30.09.2020		Planverfasser: OBERMEYER PLANEN + BERATEN GmbH PLANNINGSGESellschaft FÜR BAU UMWELT VERKEHR UND TECHNISCHE AUSGESTALTUNG Burgschmietstr. 2-4 90419 Nürnberg Nürnberg, 30.09.2020		Höhenystem: DHHN 92 Koordinatensystem: DHDN Ursprungsplan: Blattgröße: 297 mm x 775 mm Maßstab: 1: 25	
---	--	---	--	---	--

Planart:	Hochbau
Planinhalt:	Betonschalthäuser km 6,696