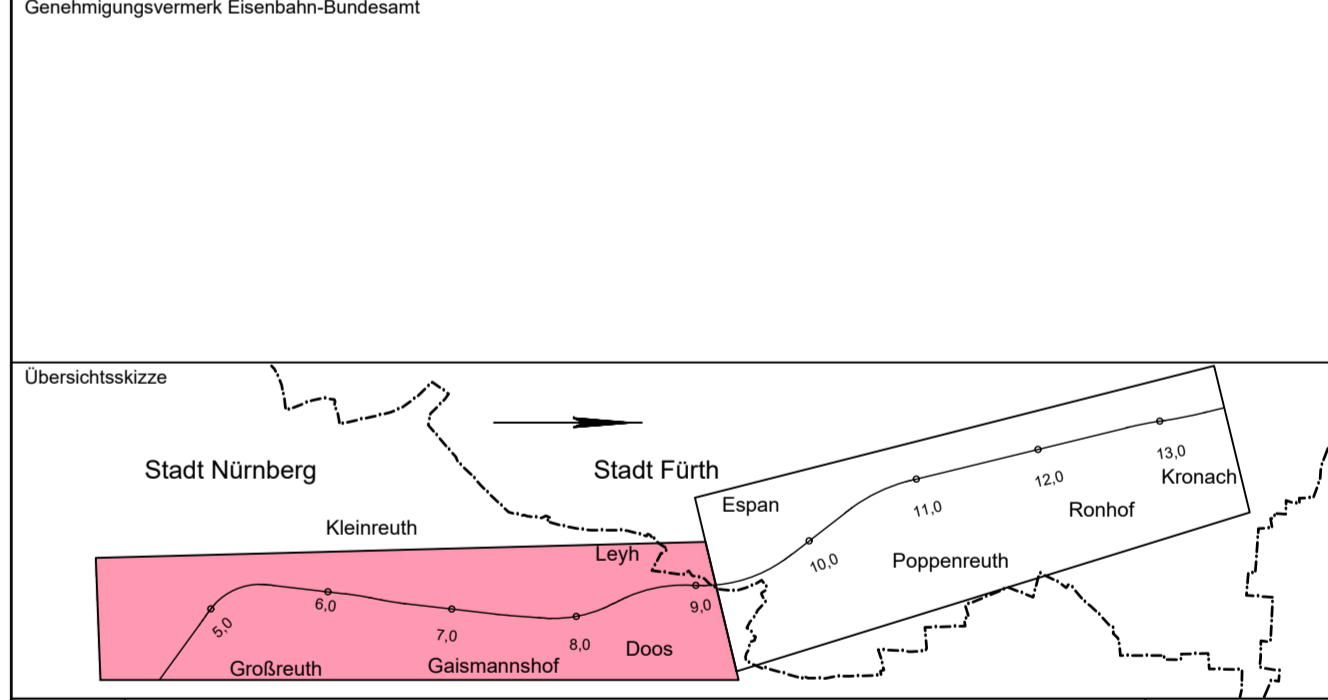


Verkehrsprojekt Deutsche Einheit Schiene Nr. 8

VDE 8.1 Ausbaustrecke Nürnberg - Ebersfeld
PFA 13 Güterzugstrecke Abzweig Kleinreuth - Eltersdorf
Umbau Strecke 5950 Nürnberg Rbf - Fürth Gbf
Neubau Strecke 5955 Abzweig Kleinreuth - Eltersdorf
4. Planänderung nach § 73 Abs. 8 VwVfG
ersetzt Antragsfassung und Planänderungen 1 bis 3



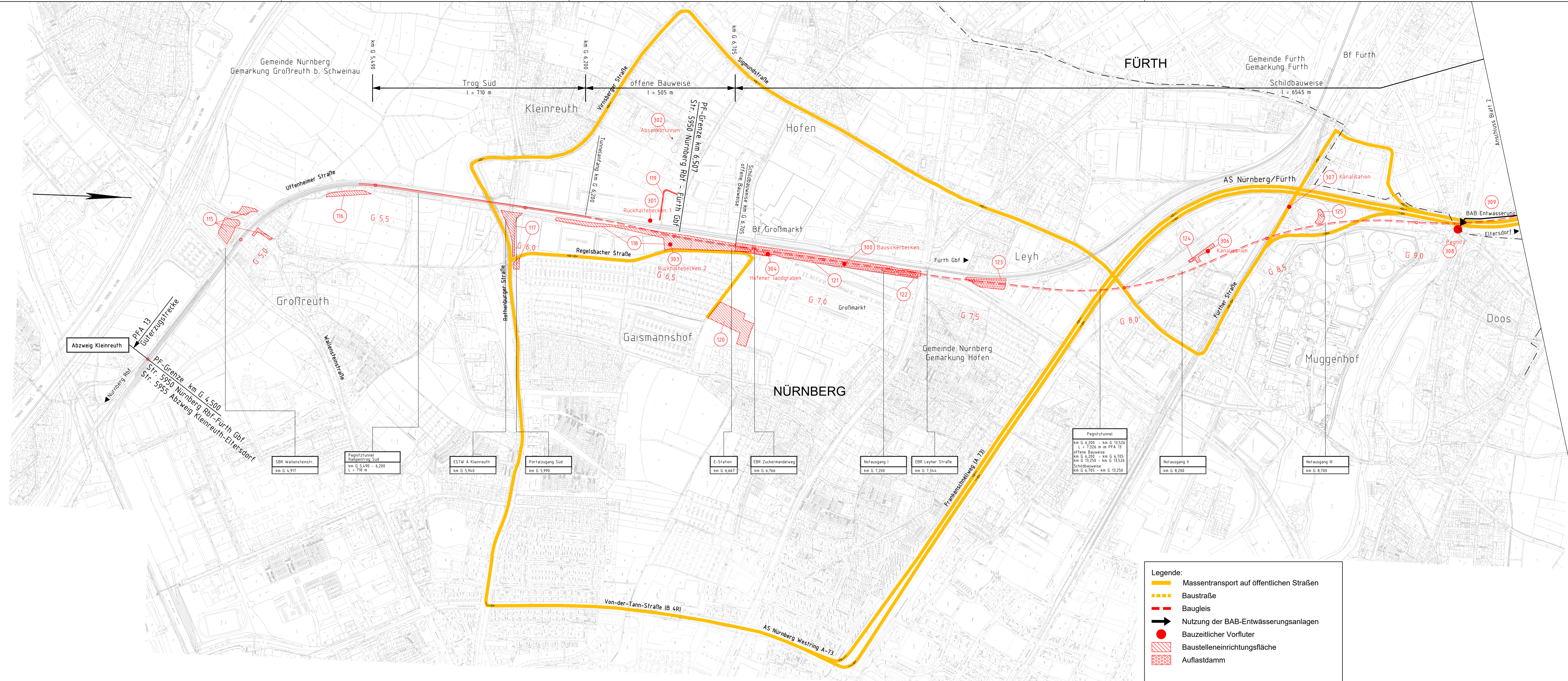
0	Antragsfassung 4. Planänderung	30.09.2020
Index	Änderungen bzw. Ergänzungen	Planungsstand

Genehmigungsplanung: Unterlage für eine Entscheidung nach § 18 AEG

DB NETZE DB Netz AG Sandstraße 38-40 90443 Nürnberg	DB NETZE DB Energie GmbH Bahnhofplatz 9 90443 Nürnberg	DB NETZE DB Energie GmbH Sandstraße 38-40 90443 Nürnberg	Planzeichen-Nr.: Projekt-Nr.: 17533 Datum Name
Vertreter der Vorhabenträger: DB NETZE DB Netz AG Großsperg VDE 8 Außere Cramer-Klett-Straße 90489 Nürnberg			gez. 06/2020 wälnier bearb. 06/2020 Afmann gepr. 08/2020 Dietrich

Planverfasser: OBERMEYER Planverfasser für Bauwerke Burgschmietzstr. 2-4 90419 Nürnberg Nürnberg, 30.09.2020	Höhenreferenzsystem: DHHN 92 Koordinatensystem: CHDN Ursprungsplan: Blattgröße: 297 mm x 1266 mm Maßstab: 1:5000
--	--

Planinhalt: **Lageplan**
Bauzeitlich genutzte Flächen und Vorfluter
km G 4,834 - km G 9,322



Legende:

- Massentransport auf öffentlichen Straßen
- Baustraße
- Baugleis
- Nutzung der BAB-Entwässerungsanlagen
- Bauzeitlicher Vorfluter
- Baustelleneinrichtungsfläche
- Auflastdamm

201801_1427_wälnier/Anlage 16 Bl. 1_PFA13_VDE8.1_Planänderung 4 nach § 73 Abs. 8 VwVfG