

# Verkehrsprojekt Deutsche Einheit Schiene Nr. 8

## VDE 8.1 Ausbaustrecke Nürnberg - Ebersfeld

### PFA 13 Güterzugstrecke Abzweig Kleinreuth - Eltersdorf

Umbau Strecke 5950 Nürnberg Rbf - Fürth Gbf  
 Neubau Strecke 5955 Abzweig Kleinreuth - Eltersdorf  
**4. Planänderung nach § 73 Abs. 8 VwVfG**  
**ersetzt Antragsfassung und Planänderungen 1 bis 3**

Genehmigungsvermerk Eisenbahn-Bundesamt		
Übersichtsskizze		
0	Antragsfassung 4. Planänderung	30.09.2020
Index	Änderungen bzw. Ergänzungen	Planungsstand

Genehmigungsplanung: Unterlage für eine Entscheidung nach § 18 AEG		
Vorhabenträger:		Planzeichen-Nr.:
<b>DB NETZE</b> DB Netz AG Sandstraße 38-40 90443 Nürnberg	<b>DB NETZE</b> DB Station & Service AG Bahnhofsplatz 9 90443 Nürnberg	<b>DB NETZE</b> DB Energie GmbH Südwestpark 48 90449 Nürnberg
Projekt-Nr.: E.1637270008		Datum
bezt. 01/2020		MM
bearb. 09/2020		MM
gepr. 09/2020		Poljak
Vertreter der Vorhabenträger:		Höhensystem: DHHN 92
<b>DB NETZE</b> DB Netz AG Großprojekt VDE 8 Äußere Cramer-Klett-Straße 3 90489 Nürnberg	<b>DB NETZE</b> Kurt-Schuhmacher-Str. 27 D-30159 Hannover Tel.: 0511/3948-603 Fax: 0511/3948-607 info@laukhuf-planungsbuero.de Hannover, 10.09.2019 Ort, Datum, Unterschrift	Koordinatensystem: DHDN/3_Gauss3d-4
Nürnberg, 30.09.2020		Ursprungsplan:
		Blattgröße: 297 mm x 970 mm
		Maßstab: 1 : 2500

Planart:	Landschaftspflegerischer Begleitplan - Maßnahmenplan
Planinhalt:	trassenferne Ersatzmaßnahme Gemeinde Hilpoltstein, Gemarkung Jahrsdorf Gemeinde Thalmässing, Gemarkung Pyras

## Legende

### Maßnahme

Maßnahmenfläche

042\_E Ersatzmaßnahme

042\_E Kurzbeschreibung

Maßnahmen: Ziele:

Aufforstung

Zielbiotop: Sonstiger standortgerechter Laub(misch)wald junger Ausprägung (L61)

Entwicklung Waldmantel

Zielbiotop: Waldmantel trocken-warmer Standorte (W11-WD00BK)

Anlage Grünweg

Zielbiotop: Wirtschaftsweg, unbefestigt, bewachsen (V332)

Bestandsbiotop Maßnahmenfläche

A11 Intensiv bewirtschafteter Acker ohne oder mit stark verarmter Segetalvegetation

Übersichtslageplan

### Bayerische Biotopkartierung

Schutzwürdiges Biotop

(amtliche Kartierung des Bayerischen Landesamtes für Umwelt)  
 Biotop Nr. mit Teilflächennummer z.B. -001  
 Erläuterung der Nummern im Textteil

### Schutzgebiete

Landschaftsschutzgebiet

Bezeichnung: LSG-00523.09

Trinkwasserschutzgebiet festgesetzt

Bezeichnung: 221068330004

### Ökoflächenkataster

Ausgleich- und Ersatzflächen

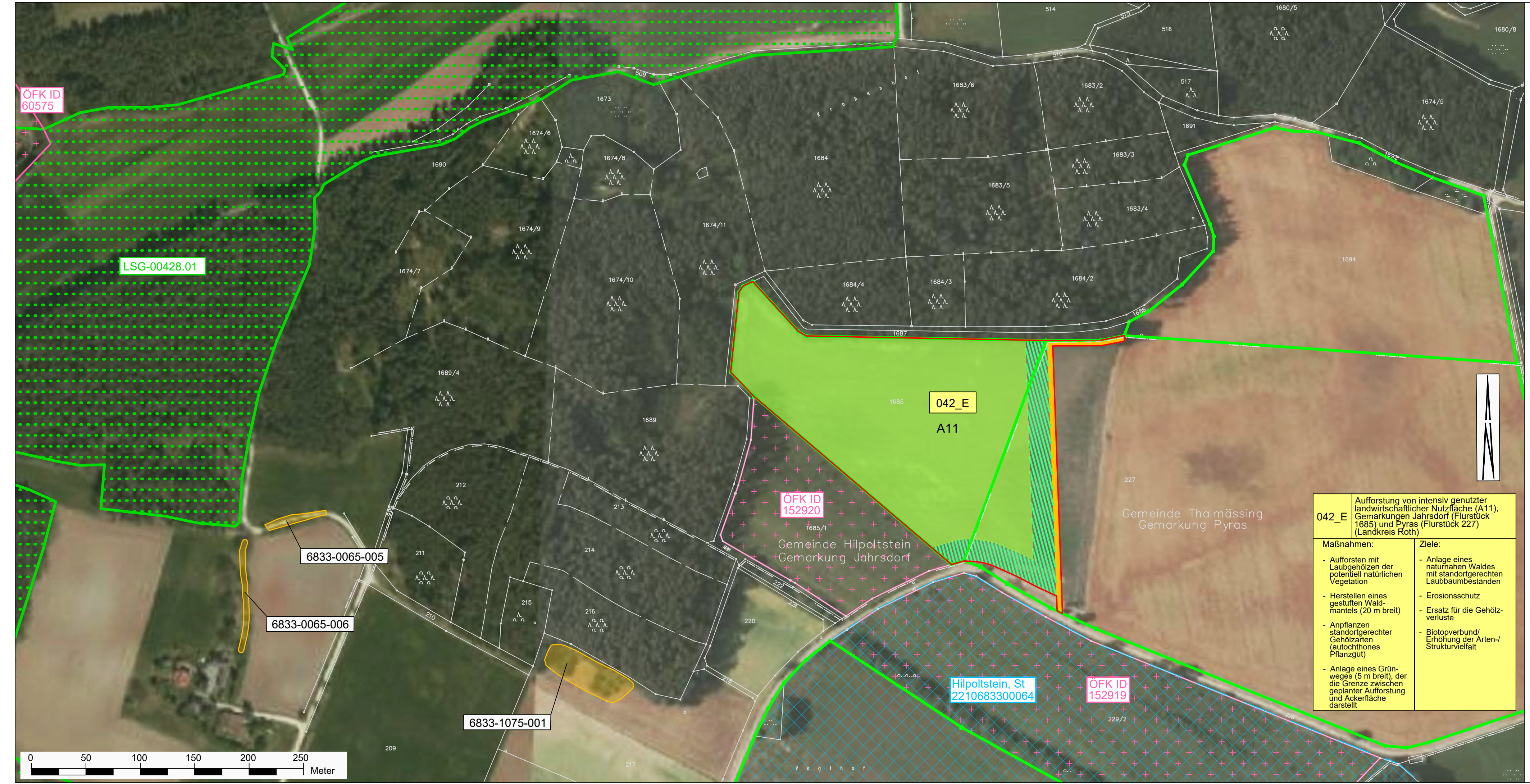
Bezeichnung: 152920

### Allgemein

Bestand

Gemeindegrenze

vorhandene Eigentumsgrenze DB AG



042_E	Aufforstung von intensiv genutzter landwirtschaftlicher Nutzfläche (A11), Gemarkungen Jahrsdorf (Flurstück 1685) und Pyras (Flurstück 227) (Landkreis Roth)
Maßnahmen:	Ziele:
- Aufforsten mit Laubgehölzen der potentiell natürlichen Vegetation	- Anlage eines naturnahen Waldes mit standortgerechten Laubbaumbeständen
- Herstellen eines gestuften Waldmantels (20 m breit)	- Erosionsschutz
- Anpflanzen standortgerechter Gehölzarten (autochthones Pflanzgut)	- Ersatz für die Gehölzverluste
- Anlage eines Grünweges (5 m breit), der die Grenze zwischen geplanter Aufforstung und Ackerfläche darstellt	- Biotopverbund/ Erhöhung der Arten-/ Strukturvielfalt

