

# Verkehrsprojekt Deutsche Einheit Schiene Nr. 8

VDE 8.1 Ausbaustrecke Nürnberg - Ebersfeld  
 PFA 13 Güterzugstrecke Abzweig Kleinreuth - Eilersdorf  
 Umbau Strecke 5950 Nürnberg Rbf - Fürth Gbf  
 Neubau Strecke 5955 Abzweig Kleinreuth - Eilersdorf  
**4. Planänderung nach § 73 Abs. 8 VwVfG  
 ersetzt Antragsfassung und Planänderungen 1 bis 3**



0	Antragsfassung 4. Planänderung	30.09.2020
Index	Änderungen bzw. Ergänzungen	Planungsstand

## Genehmigungsplanung: Unterlage für eine Entscheidung nach § 18 AEG

Vorhabenträger: <b>DB NETZE</b> DB Netz AG Sandstraße 38-40 90449 Nürnberg	<b>DB NETZE</b> DB Station & Service AG Bahnhofplatz 9 90449 Nürnberg	<b>DB NETZE</b> DB Energie GmbH Südwestpark 48 90449 Nürnberg	Planzeichen-Nr.: Projekt-Nr.: E.1637270008 Datum Name gez. 01/2020 MM bearb. 09/2020 MM gepr. 09/2020 Pollak
--	--	--	---

Vertreter der Vorhabenträger:  
**DB NETZE**  
 DB Netz AG  
 Großprojekt VDE 8  
 Äußere Cramer-Klett-Straße 3  
 90449 Nürnberg

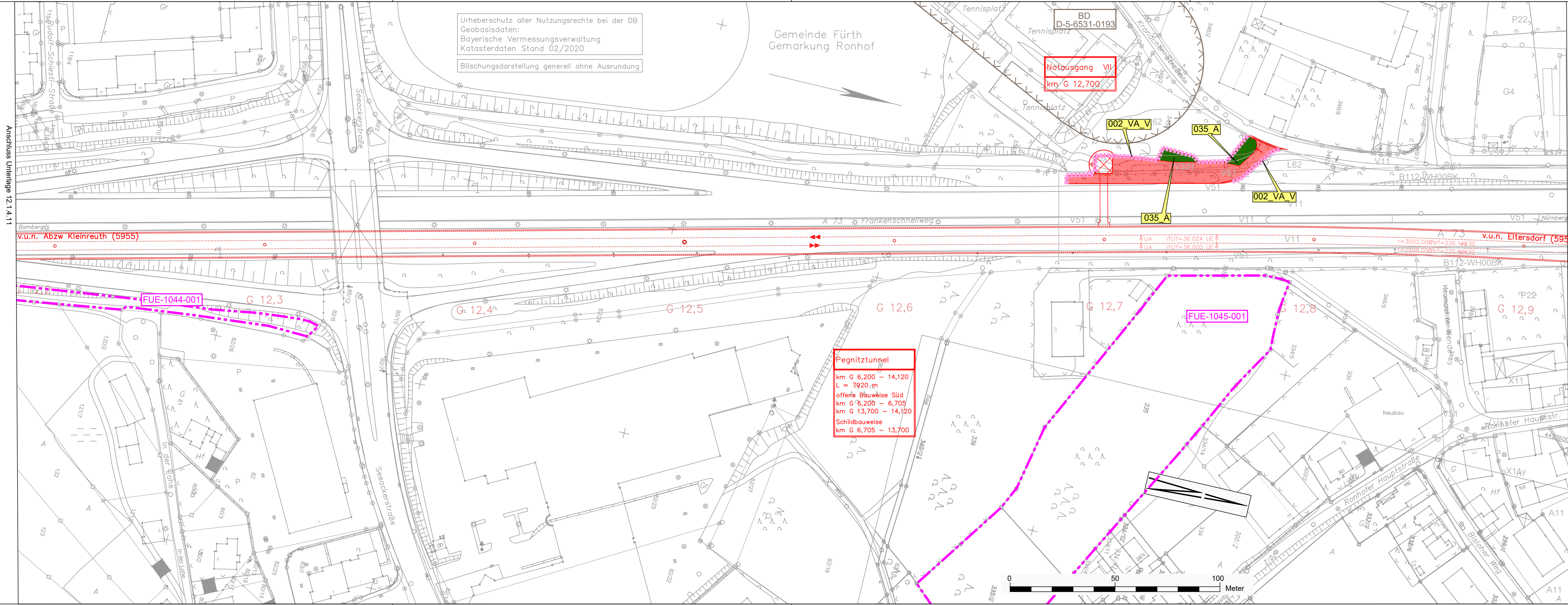
Planverfasser:  
**Planungsbüro Laukhuf**  
 Kurt-Schuhmacher-Str. 27  
 D-30159 Hannover  
 Tel.: 0511/3948-6003  
 Fax: 0511/3948-607  
 info@laukhuf-planungsbuero.de  
 Hannover, 30.09.2020  
 Ort, Datum, Unterschrift: *Laukhuf*

Höhensystem: DHHN 92  
 Koordinatensystem: HDN/3.Gauss3d-4  
 Ursprungspannplan:  
 Blattgröße: 297 mm x 1540 mm  
 Maßstab: 1 : 1000

Nürnberg, 30.09.2020

Planart: **Landschaftspflegerischer Begleitplan - Maßnahmenplan**

Planinhalt: km G 12,181 - km G 12,921



### Legende

- Biotoptypen**  
 (BK): Biotoptyp im Sinn der Biotopwertliste zur BayKompV nach dem Kartierschlüssel SNK+ und der Kartieranleitung zur Biotopkartierung Bayern, sofern es sich nicht um einen nach § 30 BNatSchG oder Art. 23 BNatSchG geschützten Biotoptyp oder Lebensraumtyp nach Anhang I der FFH-Richtlinie handelt  
 (§): Biotoptyp nach § 30 BNatSchG oder Art. 23 BNatSchG (LRT): Lebensraumtyp gemäß Anhang I der FFH-Richtlinie
- A Äcker**
    - A11 Intensiv bewirtschaftete Äcker ohne oder mit stark verarmter Segelvegetation
    - A2 Ackerbrachen
  - B Feldgehölze, Hecken, Gebüsche, Gehölzkulturen**
    - B112 - WH00BK, Mesophile Hecken, naturnah
    - B112 - WX00BK, Mesophile Gebüsche, naturnah
    - B116 Gebüsche / Hecken, stickstoffreicher, ruderaler Standorte
    - B13 Stark verbuschte Grünlandbrachen und initiales Gebüschstadium
    - B211 WO00BK, Feldgehölze mit überwiegend einheimischen, standortgerechten Arten, junge Ausprägung, naturnah
    - B311 Baumreihen / Baumgruppen mit überwiegend einheimischen, standortgerechten Arten, junge Ausprägung
    - B312 Einzelbäume, einheimische Standortgerechte Arten, mittlere Ausprägung
    - B312 Einzelbäume, einheimische Standortgerechte Arten, mittlere Ausprägung
    - B312 UA00BK, Alleen, Baumreihen, Baumgruppen mit überwiegend einheimischen, standortgerechten Arten, alte Ausprägung
  - F Fließgewässer**
    - F211 Gräben, naturfern
    - F221 Kanäle, naturfern
  - G Grünland**
    - G11 Intensivgrünland
    - G12 Intensivgrünland, brachgefallen
    - G211 Mäßig extensiv genutztes, artenarmes Grünland
    - G213 Artenarmes Extensivgrünland
    - G214 -GE6510, Artenreiches Extensivgrünland
    - G215 Mäßig extensiv bis extensiv genutztes Grünland, brachgefallen
    - G215 GB00BK, Mäßig extensiv bis extensiv genutztes Grünland, brachgefallen, magere Altgrasbestände
    - G215 GN00BK, Mäßig artenreiche Seggen- oder binsenreiche Nasswiesen, Sumpfe
    - G4 Tritt- und Parkrasen
  - K Ufersäume, Säume, Ruderal- und Staudenfluren (Gras- und Krautfluren)**
    - K11 Artenarme Säume und Staudenfluren
    - K122 Mäßig artenreiche Säume und Staudenfluren frischer bis mäßig trockener Standorte
    - K123 Mäßig artenreiche Säume und Staudenfluren nasser Standorte
  - L Laub(misch)wälder**
    - L62 Mittlere standortgerechte Laub(misch)wälder, mittlere Ausprägung
  - N Nadel(misch)wälder**
    - N62 Sonstige standortgerechte Nadel(misch)wälder mittlere Ausprägung
    - N711 Strukturarme Altersklassen-Nadelholzforste, junge Ausprägung
  - P Freiflächen des Siedlungsbereichs**
    - P11 Privatgärten und Kleingartenanlagen, strukturarm
    - P21 Privatgärten und Kleingartenanlagen, strukturreich
    - P31 Sport-/Spiel-/Erholungsanlagen mit hohem Versiegelungsgrad
    - P32 Sport-/Spiel-/Erholungsanlagen mit geringem Versiegelungsgrad
    - P431 Ruderalflächen im Siedlungsbereich, vegetationsarm /-frei
    - P432 Ruderalflächen im Siedlungsbereich mit artenarmen Ruderal- und Staudenfluren
    - P433 Ruderalflächen im Siedlungsbereich mit artenreichen Ruderal- und Staudenfluren
    - P5 Sonstige versiegelte Freiflächen
  - R Röhrichte und Großseggenriede**
    - R111 -GR00BK, Landröhrichte
  - S Stillgewässer**
    - S22 Sonstige naturfremde bis künstliche Stillgewässer
  - V Verkehrsflächen**
    - V11 Verkehrsflächen des Straßen- und Flugverkehrs, versiegelt
    - V12 Verkehrsflächen des Straßen- und Flugverkehrs, befestigt
    - V21 Gleisanlagen und Zwischengleisflächen, geschottert
    - V31 Rad-/Fußwege und Wirtschaftswege, versiegelt
    - V32 Rad-/Fußwege und Wirtschaftswege, befestigt
    - V331 Rad-/Fußwege und Wirtschaftswege, unbefestigt nicht bewachsen
    - V332 Rad-/Fußwege und Wirtschaftswege, unbefestigt bewachsen
    - V51 Grünflächen und Gehölzbestände junger bis mittlerer Ausprägung entlang von Verkehrsflächen
  - W Waldmäntel, Vorwälder, spezielle Waldnutzungsformen**
    - W12 Waldmäntel frischer bis mäßig trockener Standorte
  - X Siedlungsbereich, Industrie-, Gewerbe- und Sondergebiete**
    - X11 Dorf-, Kleinsiedlungs- und Wohngebiete
    - X2 Industrie- und Gewerbegebiete
    - X4 Gebäude der Siedlungs-, Industrie- und Gewerbegebiete
  - Kultur- und Sachgüter**
    - Bodendenkmal (BD)  
Bezeichnung D-5-6531-0193

- Nachweise Fauna**
- Dg Dorngrasmücke
  - Fe Feldsperling
  - Fl Feldlerche
  - G Goldammer
  - Gg) Gartengrasmücke
  - Gr Graureiher
  - Gs) Grauschnäpper
  - H) Haussperling
  - Kg Klappergrasmücke
  - Mb Mäusebussard
  - Mg) Mönchsgrasmücke
  - R) Rotkehlchen
  - St Schafstelze
  - Sto) Stockente
- Fledermäuse (F)**
- Nnos Großer Abendsegler
  - Pnat Rauhaufledermaus
  - Ppip Zwergfledermaus
  - Ppyg Mückenfledermaus
- Reptilien (R)**
- Za Zauneidechse
- Schutzgebiete**
- Landesschutzgebiet
  - Bezeichnung Landschaftsschutzgebiet
  - amtliche Biotopkartierung Bayern
  - Objektnummer LA-1352-0017
  - Überschwingungsgebiet (ÜSG)
  - Bezeichnung Biosphärenpark
- Kultur- und Sachgüter**
- Bodendenkmal (BD)
  - Bezeichnung D-5-6531-0193

- Allgemein**
- Bestand
  - Gemeindegrenze Fürth und Nürnberg
  - Grenze Vorhabensträger
  - Rückbau
  - Neubau
  - Rettenplatz
  - Rettenplatz-Zufahrt
  - Baustelleneinrichtungsfläche / Baustraße
  - bauzeitl. Auflastdamm
  - Baufeld Tunnelbau in offener Bauweise
- Schutz- und Vermeidungsmaßnahmen**
- 001\_VA-V Umweltaufklärung Bauüberwachung\*
  - 002\_VA-V Schutz von Gehölz- und Strauchvegetation sowie von Einzelbäumen
  - 003\_VA Entfernung von Vegetation außerhalb der Brut- und Vegetationszeit\*
  - 004\_VA Baumfällbegleitung\*
  - 005\_VA Prüfen der vom Vorhaben betroffenen Bauwerke auf Fledermausbesatz und Nutzung durch Vogelarten (Gebäudebrüter)\*
  - 006\_VA Bauzeitbeschränkung für die Brückenbauarbeiten\*
  - 007\_VA Untersuchung der Flächen auf Vorkommen von Zauneidechsen und Amphibien vor Baubeginn\*
  - 008\_VA Vergrümmungsmaßnahme zum Schutz der Reptilien und Amphibien\*
  - 009\_VA Schutzzaun für Reptilien und Amphibien
  - 010\_VA Vermeidungsmaßnahme zum Schutz von Nachkerzenschwärmer und Dunkeln Wiesenknopf-Ameisenbläuling\*
  - 011\_VA Vermeidungsmaßnahme zum Schutz des Bibers
  - 012\_VA Schaffung von Kleintierdurchlässen in Lärmschutzwänden für Zauneidechsen
  - 013\_VA Bewässerung der Arbeitsbereiche, Baustelleneinrichtungsflächen und Baustraßen zur Vermeidung von Staubemissionen
  - 014\_VA Minimierung der Auswirkungen von nächtlicher Beleuchtung auf Fledermäuse und Insekten
  - 015\_VA Vermeidungsmaßnahme zum Schutz von Bodenbrütern
  - 016\_V Keine Inanspruchnahme angrenzender Biotope über das erforderliche Maß hinaus\*
  - 017\_V Schonender Umgang mit Boden\*
  - 018\_V Vermeidung von Erosion im Bereich der Bauzeitlichen Auflastdämme\*
  - 019\_V Verhinderung des Eindringens von Betriebs- und Schadstoffen in Boden und Wasser\*

- CEF und FCS-Maßnahmen**
- 024\_CEF Schaffung von Ersatzhabitats für gebäude- und höhlenbewohnende Fledermausarten\*
  - 025\_CEF Schaffung von Ersatzhabitats für gebäude- und höhlenbewohnende Vogelarten\*
  - 026\_FCS Schaffung eines Ersatzhabitats für Reptilien
  - 027\_CEF Ausweichstrukturen für bodenbrütende Feldvögel
- \*Hinweis: die Maßnahmen sind ohne Darstellung im Plan

- Ausgleichsmaßnahmen**
- 028\_A (Wieder)herstellung von Gehölzen
  - 029\_A (Wieder)herstellung von Grünland
  - 030\_A Wiederherstellung von Acker
  - 031\_A Wiederherstellung von Freiflächen des Siedlungsbereichs
  - 032\_A Wiederherstellung von Grünflächen und Gehölzbeständen junger bis mittlerer Ausprägung entlang von Verkehrsflächen
  - 033\_A Wiederherstellung von unbefestigten Flächen
  - 034\_A Wiederherstellung von teilversiegelten Flächen
  - 035\_A Pflanzung von Sträuchern
  - 036\_A Ansaat der Böschungen und Bereiche der Gehölzreihhaltungszone
  - 037\_A Ansaat frischer bis mäßig trockener Standorte
  - 038\_A Pflanzung von Gebüsch trocken-warmer Standorte mit überwiegend einheimischen, standortgerechten Arten
  - 039\_A Aufwertung von Ruderalflächen im Siedlungsbereich mit artenarmen Ruderal- und Staudenfluren (P432) zu Ruderalflächen im Siedlungsbereich mit artenreichen Ruderal- und Staudenfluren (P433) sowie (Wieder)herstellung von Ruderalflächen im Siedlungsbereich mit artenreichen Ruderal- und Staudenfluren (P433)
  - 040\_A Rückverlegung und Aufwertung des Bucher Landgrabens und seiner Randbereiche
  - 041\_A inklusive Pflanzung standortgerechter Gehölze
  - Entwicklung eines Feuchtbiotops
  - inklusive Pflanzung standortgerechter Gehölze

Anschluss Unterlage 12.1.4.11

Anschluss Unterlage 12.1.4.13

Urheberschutz aller Nutzungsrechte bei der DB Geobasisdaten:  
 Bayerische Vermessungsverwaltung  
 Katasterdaten Stand 02/2020  
 Böschungsdarstellung generell ohne Ausrundung

Gemeinde Fürth  
 Gemarkung Ronhof

Notausgang VII  
 km G 12,700

Pegnitzungel  
 km G 6,200 - 14,120  
 = 7920 m  
 offene Bauweise Süd  
 km G 6,200 - 6,705  
 km G 13,700 - 14,120  
 Schildbauweise  
 km G 6,705 - 13,700

