

Verkehrsprojekt Deutsche Einheit Schiene Nr. 8

VDE 8.1 Ausbaustrecke Nürnberg - Ebersfeld
 PFA 13 Güterzugstrecke Abzweig Kleinreuth - Ebersdorf
 Umbau Strecke 5950 Nürnberg Rbf - Fürth Gbf
 Neubau Strecke 5955 Abzweig Kleinreuth - Ebersdorf
4. Planänderung nach § 73 Abs. 8 VwVfG
ersetzt Antragsung und Planänderungen 1 bis 3



0	Antragsfassung 4, Planänderung	30.09.2020
Index	Änderungen bzw. Ergänzungen	Planungsstand

Genehmigungsplanung: Unterlage für eine Entscheidung nach § 18 AEG

Vorhaben-Träger: DB NETZE DB Netz AG Sandstraße 38-40 90443 Nürnberg	DB NETZE DB Station & Service AG Bahnhofplatz 9 90443 Nürnberg	DB NETZE DB Energie GmbH Südwestpark 48 90443 Nürnberg	Planzeichen-Nr.: Projekt-Nr.: E.1637270008 Datum Name gez. 01/2020 MM bearb. 09/2020 MM gepr. 09/2020 Pollak
--	--	--	---

Vertreter der Vorhaben-Träger: DB NETZE DB Netz AG Großprojekt VDE 8 Äußere Cramer-Klett-Straße 3 90489 Nürnberg Nürnberg, 30.09.2020	Planverfasser: Planungsbüro Laukhuf Kurt-Schuhmacher-Str. 27 D-30159 Hannover Tel.: 0511/3948-6003 Fax: 0511/3948-607 info@laukhuf-planungsbuero.de Hannover, 30.09.2020 Ort, Datum, Unterschrift: <i>[Signature]</i>	Höhensystem: DHN 92 Koordinatensystem: HDN/3_Gauss3d-4 Ursprungspunkt: Blattgröße: 297 mm x 1540 mm Maßstab: 1 : 1000
---	---	---

Planart: **Landschaftspflegerischer Begleitplan - Maßnahmenplan**
 Planinhalt: km G 11,495 - km G 12,181

- 020_V Sicherungsgrabung im Bereich eines Bodendenkmals vor Baubeginn*
 - 021_V Schutz von Fließgewässern vor baubedingten Schadstoffeinträgen und mineralischen Trübstoffeinträgen*
 - 022_V Einhaltung der Auflagen zum Schutz des Überschwemmungsgebiets*
 - 023_V Schutzmaßnahmen bei erforderlicher Wasserhaltung während der Bauphase*
- *Hinweis: die Maßnahmen sind ohne Darstellung im Plan

- ### CEF und FCS-Maßnahmen
- 024_CEF Schaffung von Ersatzhabitaten für gebäude- und höhlenbewohnende Fledermausarten*
 - 025_CEF Schaffung von Ersatzhabitaten für gebäude- und höhlenbewohnende Vogelarten*
 - 026_FCS Schaffung eines Ersatzhabitats für Reptilien
 - 027_CEF Ausweichstrukturen für bodenbrütende Feldvögel
- *Hinweis: die Maßnahmen sind ohne Darstellung im Plan

- ### Ausgleichsmaßnahmen
- 028_A (Wieder)herstellung von Gehölzen
 - 029_A (Wieder)herstellung von Grünland
 - 030_A Wiederherstellung von Acker
 - 031_A Wiederherstellung von Freiflächen des Siedlungsbereichs
 - 032_A Wiederherstellung von Grünflächen und Gehölzbeständen junger bis mittlerer Ausprägung entlang von Verkehrsflächen
 - 033_A Wiederherstellung von unbefestigten Flächen
 - 034_A Wiederherstellung von teilversiegelten Flächen
 - 035_A Pflanzung von Sträuchern
 - 036_A Ansaat der Böschungen und Bereiche der Gehölzfreihaltungzone
 - 037_A Ansaat frischer bis mäßig trockener Standorte
 - 038_A Pflanzung von Gebüsch trocken-warmer Standorte mit überwiegend einheimischen, standortgerechten Arten
 - 039_A Aufwertung von Ruderalflächen im Siedlungsbereich mit artenarmen Ruderal- und Staudenfluren (P432) zu Ruderalflächen im Siedlungsbereich mit artenreichen Ruderal- und Staudenfluren (P433) sowie (Wieder)herstellung von Ruderalflächen im Siedlungsbereich mit artenreichen Ruderal- und Staudenfluren (P433)
 - 040_A Rückverlegung und Aufwertung des Bucher Landgrabens und seiner Randbereiche
 - 041_A inklusive Pflanzung standortgerechter Gehölze

- ### Allgemein
- Bestand
 - Gemeindegrenze Fürth und Nürnberg
 - Grenze Vorhaben-Träger
 - Rückbau
 - Neubau
 - Rettungsplatz
 - Rettungsplatz-Zufahrt
 - Baustelleneinrichtungsfläche / Baustraße
 - bauteil. Auflastdamm
 - Baufeld Tunnelbau in offener Bauweise

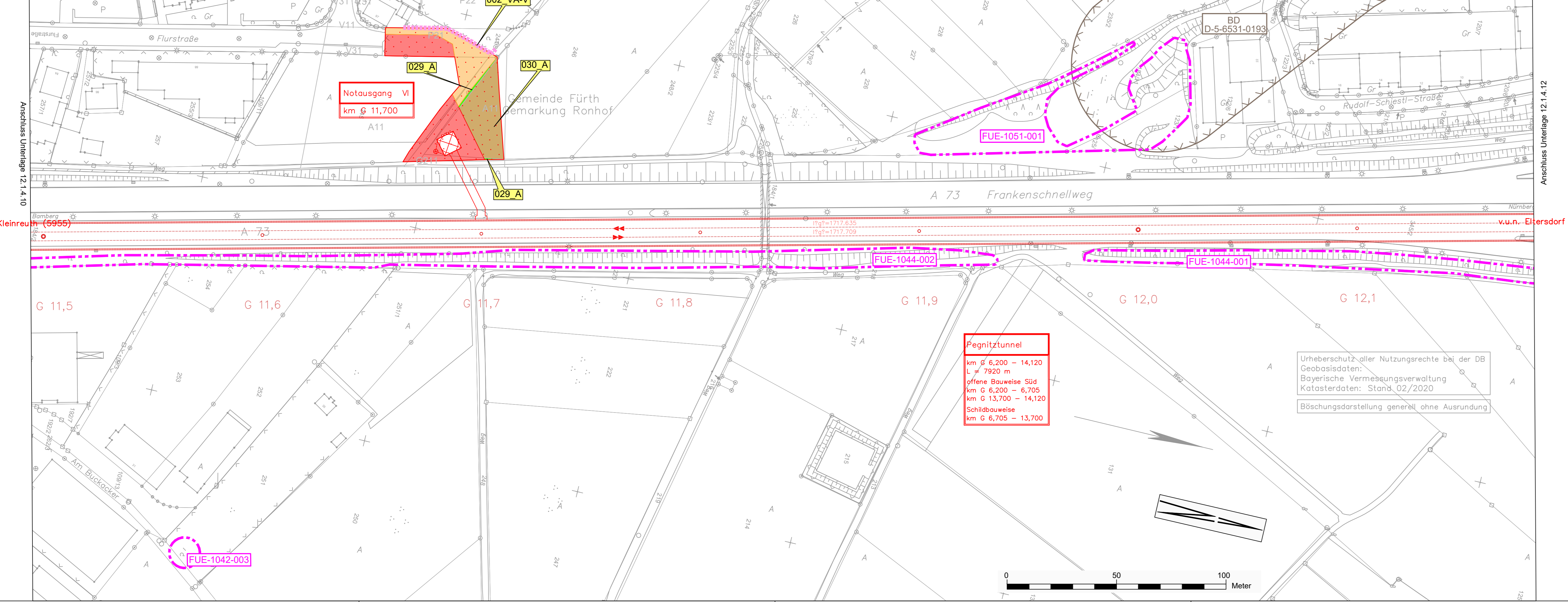
- ### Schutz- und Vermeidungsmaßnahmen
- 001_VA-V Umweltfachliche Bauüberwachung*
 - 002_VA-V Schutz von Gehölz- und Strauchvegetation sowie von Einzelbäumen
 - 003_VA Entfernung von Vegetation außerhalb der Brut- und Vegetationszeit*
 - 004_VA Baumfällbegleitung*
 - 005_VA Prüfen der vom Vorhaben betroffenen Bauwerke auf Fledermausbesatz und Nutzung durch Vogelarten (Gebäudebrüter)*
 - 006_VA Bauzeitbeschränkung für die Brückenbauarbeiten*
 - 007_VA Untersuchung der Flächen auf Vorkommen von Zauneidechsen und Amphibien vor Baubeginn*
 - 008_VA Vergrämnungsmaßnahme zum Schutz der Reptilien und Amphibien*
 - 009_VA Schutzzaun für Reptilien und Amphibien
 - 010_VA Vermeidungsmaßnahme zum Schutz von Nachtkeizerschwärmer und Dunklem Wiesenknochen-Ameisenbläuling*
 - 011_VA Vermeidungsmaßnahme zum Schutz des Bibers
 - 012_VA Schaffung von Kleintierdurchlässen in Lärmschutzwänden für Zauneidechsen
 - 013_VA Bewässerung der Arbeitsbereiche, Baustelleneinrichtungsflächen und Baustraßen zur Vermeidung von Staubemissionen
 - 014_VA Minimierung der Auswirkungen von nächtlicher Beleuchtung auf Fledermäuse und Insekten
 - 015_VA Vermeidungsmaßnahme zum Schutz von Bodenbrütern
 - 016_V Keine Inanspruchnahme angrenzender Biotope über das erforderliche Maß hinaus*
 - 017_V Schonender Umgang mit Boden*
 - 018_V Vermeidung von Erosion im Bereich der Bauteilichen Auflastdämme*
 - 019_V Verhinderung des Eindringens von Betriebs- und Schadstoffen in Boden und Wasser*

- ### Nachweise Fauna
- #### Brutvögel (V)
- *) sog. "Alterweilsart"
- Dg Dorngrasmücke
 - Fe Feldsperling
 - Fl Feldlerche
 - G Goldammer
 - Gg Gartengrasmücke
 - Gr Graureiher
 - Gs Grauschnäpper
 - H Hausperling
 - Kg Klappergrasmücke
 - Mb Mäusebussard
 - Mg Mönchsgrasmücke
 - R Rotkehlchen
 - St Schafstelze
 - Sto Stockente
- #### Fledermäuse (F)
- Nnng Großer Abendsegler
 - Pnat Rauhauffledermaus
 - Ppip Zwergfledermaus
 - Ppyg Mückenfledermaus
- #### Reptilien (R)
- Za Zauneidechse

- ### Schutzgebiete
- Landesschutzgebiet
 - Bezeichnung
 - amtliche Biotopkartierung Bayern
 - Objektnummer
 - Überschwemmungsgebiet (ÜSG)
 - Bezeichnung

- ### Kultur- und Sachgüter
- Bodendenkmal (BD)
 - Bezeichnung

- ### Legende
- #### Biotoptypen
- (BK) Biotoptyp im Sinn der Biotopwertliste zur BayKompV nach dem Kartierschlüssel SNK+ und der Kartieranleitung zur Biotopkartierung Bayern, sofern es sich nicht um einen nach § 30 BNatSchG oder Art 23 BayNatSchG geschützten Biotop- oder Lebensraumtyp nach Anhang I der FFH-Richtlinie handelt
 (S): Biotoptyp nach § 30 BNatSchG oder Art. 23 BayNatSchG (LRT): Lebensraumtyp gemäß Anhang I der FFH-Richtlinie
- #### A Äcker
- A11 Intensiv bewirtschaftete Äcker ohne oder mit stark verarmter Segetalvegetation
 - A2 Felderbrachen
- #### B Feldgehölze, Hecken, Gebüsche, Gehölzkulturen
- B112-WH00BK, Mesophile Hecken, naturnah
 - B112-WX00BK, Mesophile Gebüsche, naturnah
 - B116 Gebüsche / Hecken, stickstoffreicher, ruderaler Standorte
 - B13 Stark verbuschte Grünlandbrachen und initiales Gebüschstadium
 - B211 WO00BK, Feldgehölze mit überwiegend einheimischen, standortgerechten Arten, junge Ausprägung, naturnah
 - B311 Baumreihen / Baumgruppen mit überwiegend einheimischen, standortgerechten Arten, junge Ausprägung
 - B312 Einzelbäume, einheimische Standortgerechte Arten, mittlere Ausprägung
 - B312 Einzelbäume, einheimische Standortgerechte Arten, mittlere Ausprägung
 - B313 UA00BK, Alleen, Baumreihen, Baumgruppen mit überwiegend einheimischen, standortgerechten Arten, alte Ausprägung
- #### F Fließgewässer
- F211 Gräben, naturfern
 - F221 Kanäle, naturfern
- #### G Grünland
- G11 Intensivgrünland
 - G12 Intensivgrünland, brachgefallen
 - G21 Mäßig extensiv genutztes, artenarmes Grünland
 - G213 Artenarmes Extensivgrünland
 - G214 GE6510, Artenreiches Extensivgrünland
 - G215 Mäßig extensiv bis extensiv genutztes Grünland, brachgefallen
 - G215 GB00BK, Mäßig extensiv bis extensiv genutztes Grünland, brachgefallen, magere Allgrasbestände
 - G215 GN00BK, Mäßig artenreiche Seggen- oder binsenreiche Nasswiesen, Sümpfe
 - G4 Tritt- und Parkrasen
- #### K Ufersäume, Säume, Ruderal- und Staudenfluren (Gras- und Krautfluren)
- K11 Artenarme Säume und Staudenfluren
 - K122 Mäßig artenreiche Säume und Staudenfluren frischer bis mäßig trockener Standorte
 - K123 Mäßig artenreiche Säume und Staudenfluren nasser Standorte
- #### L Laub(misch)wälder
- LE2 Sonstige standortgerechte Laub(misch)wälder, mittlere Ausprägung
- #### N Nadel(misch)wälder
- N62 Sonstige standortgerechte Nadel(misch)wälder mittlere Ausprägung
 - N711 Strukturarme Altersklassen-Nadelholzforste, junge Ausprägung
- #### P Freiflächen des Siedlungsbereichs
- P11 Park- und Grünanlagen ohne Baumbestand oder mit Baumbestand junger bis mittlerer Ausprägung
 - P21 Privatgärten und Kleingartenanlagen, strukturreich
 - P22 Privatgärten und Kleingartenanlagen, strukturreich
 - P31 Sport-/Spiel-/Erholungsanlagen mit hohem Versiegelungsgrad
 - P32 Sport-/Spiel-/Erholungsanlagen mit geringem Versiegelungsgrad
 - P431 Ruderalflächen im Siedlungsbereich, vegetationsarm / -frei
 - P432 Ruderalflächen im Siedlungsbereich mit artenarmen Ruderal- und Staudenfluren
 - P433 Ruderalflächen im Siedlungsbereich mit artenreichen Ruderal- und Staudenfluren
 - P5 Sonstige versiegelte Freiflächen
- #### R Röhrichte und Großseggenriede
- R111 GR00BK, Landröhrichte
- #### S Stillgewässer
- S22 Sonstige naturfremde bis künstliche Stillgewässer
- #### V Verkehrsflächen
- V11 Verkehrsflächen des Straßen- und Flugverkehrs, versiegelt
 - V12 Verkehrsflächen des Straßen- und Flugverkehrs, befestigt
 - V22 Gleisanlagen und Zwischengleisflächen, geschottert
 - V31 Rad-/Fußwege und Wirtschaftswege, versiegelt
 - V32 Rad-/Fußwege und Wirtschaftswege, befestigt
 - V331 Rad-/Fußwege und Wirtschaftswege, unbefestigt nicht bewachsen
 - V332 Rad-/Fußwege und Wirtschaftswege, unbefestigt bewachsen
 - V51 Grünflächen und Gehölzbestände junger bis mittlerer Ausprägung entlang von Verkehrsflächen
- #### W Waldmäntel, Vorwälder, spezielle Waldnutzungsformen
- W12 Waldmäntel frischer bis mäßig trockener Standorte
- #### X Siedlungsbereich, Industrie-, Gewerbe- und Sondergebiete
- X11 Dorf-, Kleinsiedlungs- und Wohngebiete
 - X2 Industrie- und Gewerbegebiete
 - X4 Gebäude der Siedlungs-, Industrie- und Gewerbegebiete



Anschluss Untereinlage 12.1.4.10

Anschluss Untereinlage 12.1.4.12

v.u.n. Abzw Kleinreuth (5955)

v.u.n. Ebersdorf (5955)

Urheberschutz aller Nutzungsrechte bei der DB
 Geobasisdaten:
 Bayerische Vermessungsverwaltung
 Katasterdaten: Stand_02/2020

Böschungsdarstellung generell ohne Ausrundung

