

Verkehrsprojekt Deutsche Einheit Schiene Nr. 8

VDE 8.1 Ausbaustrecke Nürnberg - Ebersfeld

PFA 13 Güterzugstrecke Abzweig Kleinreuth - Eilersdorf

Umbau Strecke 5950 Nürnberg Rbf - Fürth Gbf
Neubau Strecke 5955 Abzweig Kleinreuth - Eilersdorf
4. Planänderung nach § 73 Abs. 8 VwVfG
ersetzt Antragsfassung und Planänderungen 1 bis 3

Genehmigungsvermerk Eisenbahn-Bundesamt

020_V	Sicherungsgrabung im Bereich eines Bodendenkmals vor Baubeginn*
021_V	Schutz von Fließgewässern vor baubedingten Schadstoffeinträgen und mineralischen Trübstoffeinträgen*
022_V	Einhaltung der Auflagen zum Schutz des Überschwemmungsgebiets*
023_V	Schutzmaßnahmen bei erforderlicher Wasserhaltung während der Bauphase*

CEF und FCS-Maßnahmen

024_CEF	Schaffung von Ersatzhabitaten für gebäude- und höhlenbewohnende Fledermausarten*
025_CEF	Schaffung von Ersatzhabitaten für gebäude- und höhlenbewohnende Vogelarten*
026_FCS	Schaffung eines Ersatzhabitats für Reptilien
027_CEF	Ausweichstrukturen für bodenbrütende Feldvögel

*Hinweis: die Maßnahmen sind ohne Darstellung im Plan

Ausgleichsmaßnahmen

028_A	(Wieder)herstellung von Gehölzen
029_A	(Wieder)herstellung von Grünland
030_A	Wiederherstellung von Acker
031_A	Wiederherstellung von Freiflächen des Siedlungsbereichs
032_A	Wiederherstellung von Grünflächen und Gehölzbeständen junger bis mittlerer Ausprägung entlang von Verkehrsflächen
033_A	Wiederherstellung von unbefestigten Flächen
034_A	Wiederherstellung von teilversiegelten Flächen
035_A	Pflanzung von Sträuchern
036_A	Ansatz der Böschungen und Bereiche der Gehölzreihaltungszone
037_A	Ansatz frischer bis mäßig trockener Standorte
038_A	Pflanzung von Gebüsch trocken-warmer Standorte mit überwiegend einheimischen, standortgerechten Arten
039_A	Aufwertung von Ruderalflächen im Siedlungsbereich mit artenarmen Ruderal- und Staudenfluren (P432) zu Ruderalflächen im Siedlungsbereich mit artenreichen Ruderal- und Staudenfluren (P433) sowie (Wieder)herstellung von Ruderalflächen im Siedlungsbereich mit artenreichen Ruderal- und Staudenfluren (P433)
040_A	Rückverlegung und Aufwertung des Bucher Landgrabens und seiner Randbereiche
041_A	Entwicklung eines Feuchtbiotops

Genehmigungsplanung: Unterlage für eine Entscheidung nach § 18 AEG

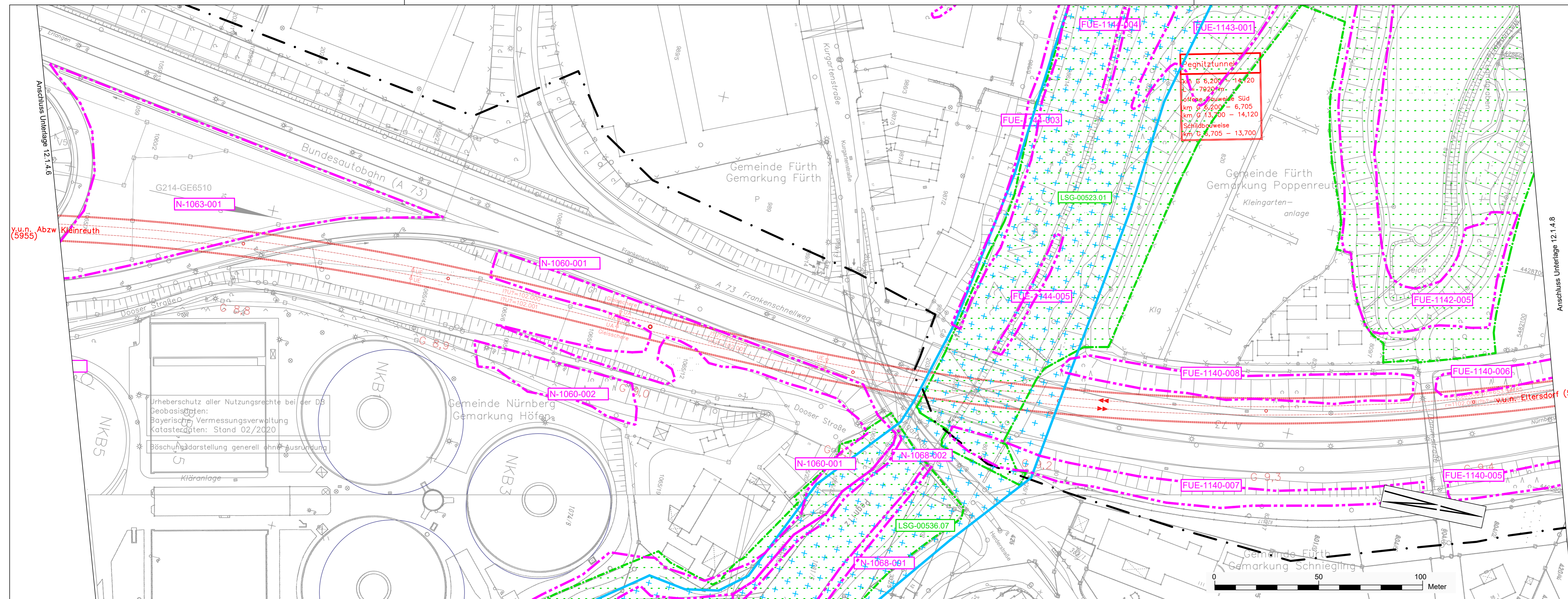
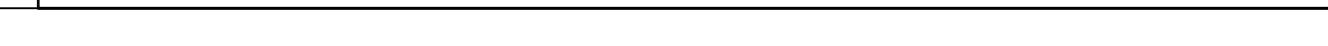
Vorhabenträger: DB NETZE DB Netz AG Sandstraße 38-40 90449 Nürnberg	Vorhabenträger: DB NETZE DB Station & Service AG Bahnhofplatz 9 90443 Nürnberg	Vorhabenträger: DB NETZE DB Energie GmbH Südwestpark 46 90449 Nürnberg	Planzeichen-Nr.: Projekt-Nr.: E.1637270008 Datum Name gez. 01/2020 MM bearb. 09/2020 MM gepr. 09/2020 Polak
--	---	---	--

Vertreter der Vorhabenträger: DB NETZE DB Netz AG Großprojekt VDE 8 Äußere Cramer-Klett-Straße 3 90489 Nürnberg Nürnberg, 30.09.2020 Ort, Datum, Unterschrift: <i>[Signature]</i>	Planverfasser: Planungsbüro Laukhuf Kurt-Schuhmacher-Str. 27 D-30159 Hannover Tel.: 0511/3948-6003 Fax: 0511/3948-607 info@laukhuf-planungsbuero.de Nürnberg, 30.09.2020 Ort, Datum, Unterschrift: <i>[Signature]</i>
---	--

Planart: Landschaftspflegerischer Begleitplan - Maßnahmenplan
Planinhalt: km G 8,712 - km G 9,440

Höhensystem: DHHN 92
Koordinatensystem: DHDN/3.Gauss3d-4
Ursprungsplan:
Blattgröße: 297 mm x 1540 mm
Maßstab: 1 : 1000

Übersichtsskizze



Legende

Biotoptypen

(BK): Biotoptyp im Sinn der Biotopwertliste zur BayKompV nach dem Kartierschlüssel SNK+ und der Kartieranleitung zur Biotopkartierung Bayern, sofern es sich nicht um einen nach § 30 BNatSchG oder Art 23 BayNatSchG geschützten Biotoptyp oder Lebensraumtyp nach Anhang I der FFH-Richtlinie handelt.
(S): Biotoptyp nach § 30 BNatSchG oder Art. 23 BayNatSchG (LRT): Lebensraumtyp gemäß Anhang I der FFH-Richtlinie

A Äcker

A11 Intensiv bewirtschaftete Äcker ohne oder mit stark verarmter Segetalvegetation
A2 Ackerbrachen

B Feldgehölze, Hecken, Gebüsche, Gehölzkulturen

B112 - WH00BK, Mesophile Hecken, naturnah
B112 - WX00BK, Mesophile Gebüsche, naturnah
B116 Gebüsche / Hecken, stickstoffreicher, ruderaler Standort
B13 Stark verbuchte Grünlandbrachen und initiales Gebüschstadium
B211 W000BK, Feldgehölze mit überwiegend einheimischen, standortgerechten Arten, junge Ausprägung, naturnah
B311 Baumreihen / Baumgruppen mit überwiegend einheimischen, standortgerechten Arten, junge Ausprägung
B312 Einzelbäume, einheimische Standortgerechte Arten, mittlere Ausprägung
B312 Baumreihen / Baumgruppen mit überwiegend einheimischen, standortgerechten Arten, mittlere Ausprägung
B312 Einzelbäume, einheimische Standortgerechte Arten, mittlere Ausprägung
B312 UA00BK, Alleen, Baumreihen, Baumgruppen mit überwiegend einheimischen, standortgerechten Arten, alte Ausprägung

F Fließgewässer

F211 Gräben, naturfern
F221 Kanäle, naturfern

G Grünland

G11 Intensivgrünland
G12 Intensivgrünland, brachgefallen
G211 Mäßig extensiv genutztes, artenarmes Grünland
G213 Artenarmes Extensivgrünland
G214 -GE6510, Artenreiches Extensivgrünland
G215 Mäßig extensiv bis extensiv genutztes Grünland, brachgefallen
G215 GB00BK, Mäßig extensiv bis extensiv genutztes Grünland, brachgefallen, magere Altgrasbestände
G221 GN00BK, Mäßig artenreiche Seggen- oder binsenreiche Nasswiesen, Sümpfe
G21 Tritt- und Parkrasen

K Ufersäume, Säume, Ruderal- und Staudenfluren (Gras- und Krautfluren)

K111 Artenarme Säume und Staudenfluren
K122 Mäßig artenreiche Säume und Staudenfluren frischer bis mäßig trockener Standorte
K123 Mäßig artenreiche Säume und Staudenfluren nasser Standorte

L Laub(misch)wälder

L62 Sonstige standortgerechte Laub(misch)wälder, mittlere Ausprägung

N Nadel(misch)wälder

N62 Sonstige standortgerechte Nadel(misch)wälder mittlere Ausprägung
N711 Strukturarme Altersklassen-Nadelholzforste, junge Ausprägung

P Freiflächen des Siedlungsbereichs

P11 Park- und Grünanlagen ohne Baumbestand oder mit Baumbestand junger bis mittlerer Ausprägung
P21 Privatgärten und Kleingartenanlagen, strukturarm
P22 Privatgärten und Kleingartenanlagen, strukturreich
P31 Sport-/Spiel-/Erholungsanlagen mit hohem Versiegelungsgrad
P32 Sport-/Spiel-/Erholungsanlagen mit geringem Versiegelungsgrad
P431 Ruderalflächen im Siedlungsbereich, vegetationsarm / -frei
P432 Ruderalflächen im Siedlungsbereich mit artenarmen Ruderal- und Staudenfluren
P433 Ruderalflächen im Siedlungsbereich mit artenreichen Ruderal- und Staudenfluren
P5 Sonstige versiegelte Freiflächen

R Röhrichte und Großseggenriede

R111 -GR00BK, Landröhrichte

S Stillgewässer

S22 Sonstige naturferne bis künstliche Stillgewässer

V Verkehrsflächen

V11 Verkehrsflächen des Straßen- und Flugverkehrs, versiegelt
V12 Verkehrsflächen des Straßen- und Flugverkehrs, befestigt
V22 Gleisanlagen und Zwischengleisflächen, geschottert
V31 Rad-/Fußwege und Wirtschaftswege, versiegelt
V32 Rad-/Fußwege und Wirtschaftswege, befestigt
V331 Rad-/Fußwege und Wirtschaftswege, unbefestigt nicht bewachsen
V332 Rad-/Fußwege und Wirtschaftswege, unbefestigt bewachsen
V51 Grünflächen und Gehölzbestände junger bis mittlerer Ausprägung entlang von Verkehrsflächen

W Waldmäntel, Vorwälder, spezielle Waldnutzungsformen

W12 Waldmäntel frischer bis mäßig trockener Standorte

X Siedlungsbereich, Industrie-, Gewerbe- und Sondergebiete

X11 Dorf-, Kleinsiedlungs- und Wohngebiete
X2 Industrie- und Gewerbegebiete
X4 Gebäude der Siedlungs-, Industrie- und Gewerbegebiete

Nachweise Fauna

Brutvögel (V)
*) sog. "Allerweitsart"

Dg	Dorngrasmücke
Fe	Feldsperling
Fl	Feldlerche
G	Goldammer
Gg*)	Gartengrasmücke
Grr	Graureiher
Gs*)	Grauschnäpper
H*)	Hausperling
Kg	Klappergrasmücke
Mb	Mäusebussard
Mg*)	Mönchsgrasmücke
R*)	Rotkehlchen
St	Schafstelze
Sto*)	Stockente

Fledermäuse (F)

Nnc	Großer Abendsegler
Pnat	Rauhautfledermaus
Ppip	Zwergfledermaus
Ppyg	Mückenfledermaus

Reptilien (R)

Zs	Zauneidechse
----	--------------

Schutzgebiete

LSG-00523.01	Landschaftsschutzgebiet
LSG-00523.02	Bezeichnung
LSG-00523.03	amtliche Biotopkartierung Bayern
LSG-00523.04	Objektnummer
LSG-00523.05	Überschwemmungsgebiet (ÜSG)
LSG-00523.06	Bezeichnung

Kultur- und Sachgüter

D-5-6531-0119	Bodendenkmal (BD)
	Bezeichnung

Allgemein

---	Bestand
---	Gemeindegrenze Fürth und Nürnberg
---	Grenze Vorhabenträger
---	Rückbau
---	Neubau
---	Rettingplatz
---	Rettingplatz-Zufahrt
---	Baustelleneinrichtungsfläche / Baustraße
---	bauzeitl. Auflastdamm
---	Baufeld Tunnelbau in offener Bauweise

Schutz- und Vermeidungsmaßnahmen

001_VA-V	Umweltfachliche Bauüberwachung*
002_VA-V	Schutz von Gehölz- und Strauchvegetation sowie von Einzelbäumen
003_VA	Entfernung von Vegetation außerhalb der Brut- und Vegetationszeit*
004_VA	Baumfallbegleitung*
005_VA	Prüfen der vom Vorhaben betroffenen Bauwerke auf Fledermausbesatz und Nutzung durch Vogelarten (Gebäudebrüter)*
006_VA	Bauzeitbeschränkung für die Brückenbauarbeiten*
007_VA	Untersuchung der Flächen auf Vorkommen von Zauneidechsen und Amphibien vor Baubeginn*
008_VA	Vergrämußungsmaßnahme zum Schutz der Reptilien und Amphibien*
009_VA	Schutzzaun für Reptilien und Amphibien
010_VA	Vermeidungsmaßnahme zum Schutz von Nachtkeizerschwärmer und Dunklem Wiesenknopf-Ameisenbläuling*
011_VA	Vermeidungsmaßnahme zum Schutz des Bibers
012_VA	Schaffung von Kleintierdurchlässen in Lärmschutzwänden für Zauneidechsen
013_VA	Bewässerung der Arbeitsbereiche, Baustelleneinrichtungsflächen und Baustraßen zur Vermeidung von Staubemissionen
014_VA	Minimierung der Auswirkungen von nächtlicher Beleuchtung auf Fledermäuse und Insekten
015_VA	Vermeidungsmaßnahme zum Schutz von Bodenbrütern
016_V	Keine Inanspruchnahme angrenzender Biotope über das erforderliche Maß hinaus*
017_V	Schonender Umgang mit Boden*
018_V	Vermeidung von Erosion im Bereich der Bauzeitlichen Auflastdämme*
019_V	Verhinderung des Eindringens von Betriebs- und Schadstoffen in Boden und Wasser*

0 50 100 Meter