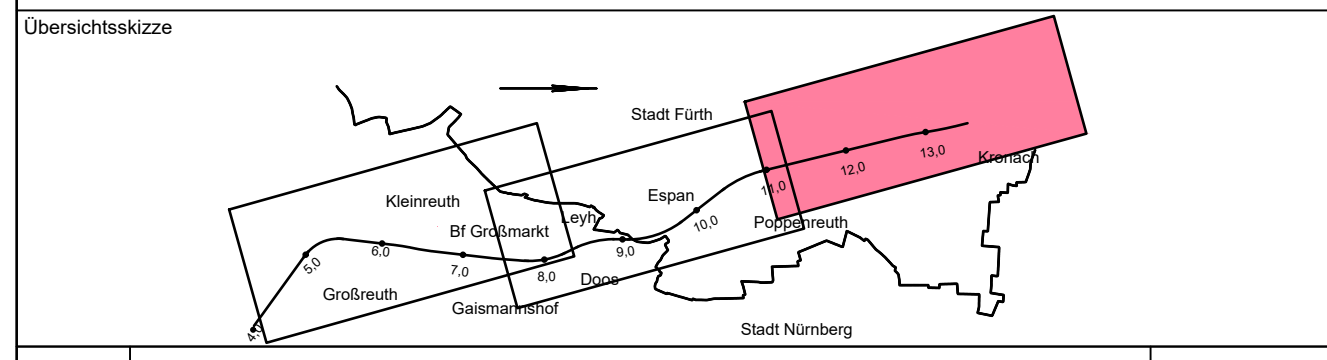


# Verkehrsprojekt Deutsche Einheit Schiene Nr. 8

## VDE 8.1 Ausbaustrecke Nürnberg - Ebersfeld PFA 13 Güterzugstrecke Abzweig Kleinreuth - Eltersdorf

Umbau Strecke 5950 Nürnberg Rbf - Fürth Gbf  
Neubau Strecke 5955 Abzweig Kleinreuth - Eltersdorf  
**4. Planänderung nach § 73 Abs. 8 VwVfG**  
**ersetzt Antragsfassung und Planänderungen 1 bis 3**

Genehmigungsvermerk Eisenbahn-Bundesamt

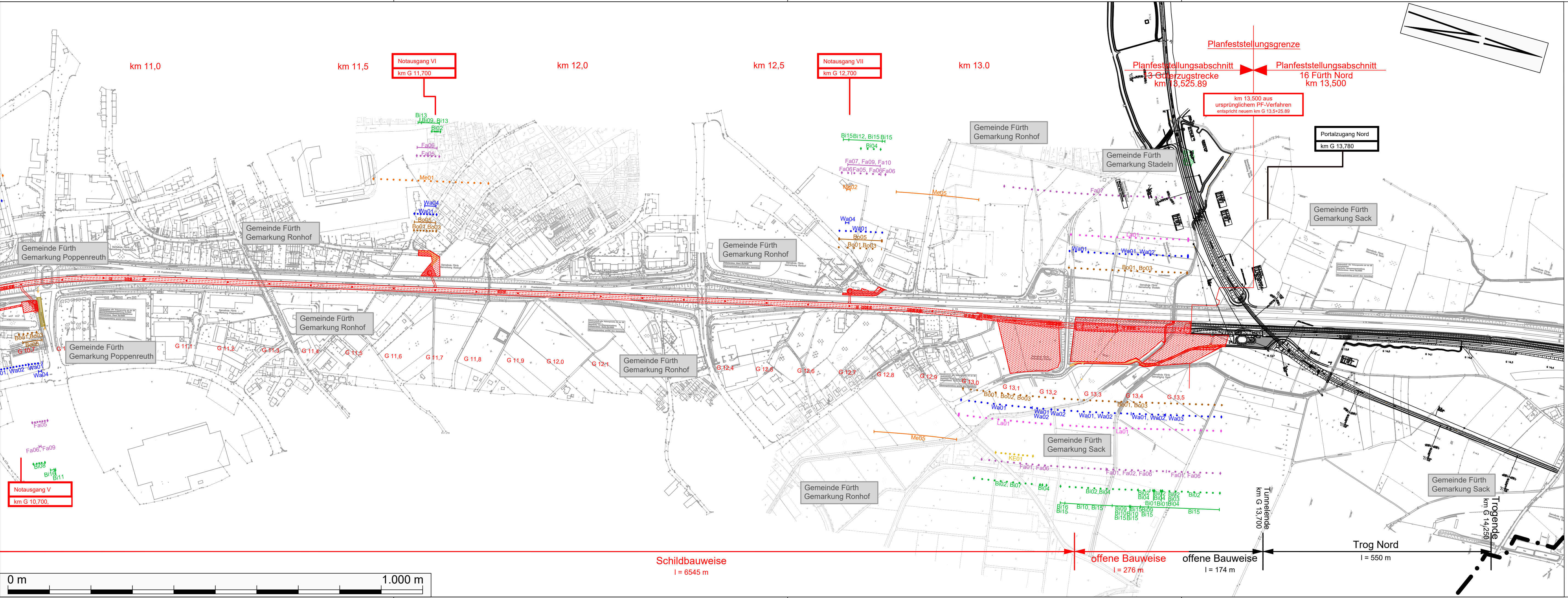


0	Antragsfassung 4. Planänderung	15.09.2020
Index	Änderungen bzw. Ergänzungen	Planungsstand

### Genehmigungsplanung: Unterlage für eine Entscheidung nach § 18 AEG

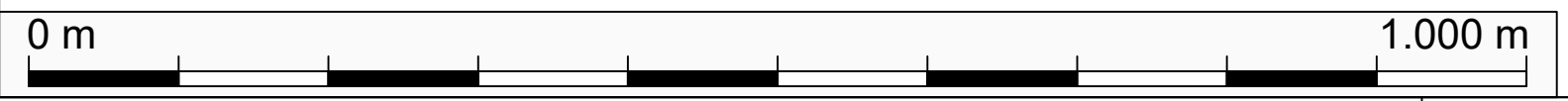
Vorhabenträger:			Planzeichen-Nr.:
<b>DB NETZE</b> DB Netz AG Sandstraße 38-40 90443 Nürnberg	<b>DB NETZE</b> DB Station & Service AG Bahnhofplatz 9 90443 Nürnberg	<b>DB NETZE</b> DB Energie GmbH Südwestpark 48 90449 Nürnberg	Projekt-Nr.: E.163727008
Vertreter der Vorhabenträger:			Datum
<b>DB NETZE</b> DB Netz AG Großprojekt VDE 8 Äußere Cramer-Klett-Straße 3 90469 Nürnberg			01/2020
Planverfasser:			Name
<b>Planungsbüro Laukhuf</b> Kurt-Schuhmacher-Str. 27 D-30159 Hannover Tel.: 0511/3948-603 Fax: 0511/3948-607 info@laukhuf-planungsbuero.de Hannover, 30.09.2020 Ort, Datum, Unterschrift			MM
Höhensystem: DHHN 92			bearb. 09/2020
Koordinatensystem: DHDN/3_Gauss34-4			UL
Ursprungsplan:			gepr. 09/2020
Blattgröße: 297 mm x 1350 mm			Polak
Maßstab: 1 : 5000			

Nürnberg, 30.09.2020  
Planart: **Karten zum UVP-Bericht**  
Planinhalt: km G 10,66 - km G 13,526  
Konfliktrisiko



### Legende

- Konfliktrisiko zu den Schutzgütern**
- Konfliktrisiko bauzeitlich (gepunktet), jeweils in der Farbe des Schutzgutes
  - Konfliktrisiko dauerhaft (Strich), jeweils in der Farbe des Schutzgutes
  - Bo01 Nummerierung der Konfliktrisiken (z. B. Boden)
- Schutzgut Tiere, Pflanzen und die biologische Vielfalt - Biotope (Bi)**
- Bi01 Bauzeitliche Beeinträchtigung von Gräben
  - Bi02 Bauzeitliche Beeinträchtigung von Acker- und Grünflächen
  - Bi03 Bauzeitliche Beeinträchtigung von Säumen und Staudenfluren
  - Bi04 Bauzeitliche Beeinträchtigung von Gehölzstrukturen
  - Bi05 Bauzeitliche Beeinträchtigung von Freiflächen des Siedlungsbereiches
  - Bi06 Bauzeitliche Beeinträchtigung von Ruderal- und Lagerflächen des Siedlungsbereiches
  - Bi07 Bauzeitliche Beeinträchtigung von Rad-/Fußwegen sowie Gleisanlagen und Zwischengleisflächen
  - Bi08 Bauzeitliche Beeinträchtigung von Grünflächen und Gehölzbeständen entlang von Verkehrsflächen
  - Bi09 Anlagebedingter Verlust von Acker- und Grünflächen
  - Bi10 Anlagebedingter Verlust von Säumen und Staudenfluren
  - Bi11 Anlagebedingter Verlust von Gehölzstrukturen
  - Bi12 Anlagebedingter Verlust von Waldflächen
  - Bi13 Anlagebedingter Verlust von Freiflächen des Siedlungsbereiches
  - Bi14 Anlagebedingter Verlust von Ruderalflächen des Siedlungsbereiches
  - Bi15 Anlagebedingter Verlust von Rad-/Fußwegen sowie Gleisanlagen und Zwischengleisflächen
  - Bi16 Anlagebedingter Verlust von Grünflächen und Gehölzbeständen entlang von Verkehrsflächen
- Schutzgut Tiere, Pflanzen und die biologische Vielfalt - Fauna (Fa)**
- Fa01 Bauzeitliche Beeinträchtigung von Säugetieren (Klein- und Mittelsäuger, Fledermäuse) und ihren Lebensräumen
  - Fa02 Bauzeitliche Beeinträchtigung von Amphibien und ihren Lebensräumen
  - Fa03 Bauzeitliche Beeinträchtigung von Reptilien und ihren Lebensräumen
  - Fa04 Bauzeitliche Beeinträchtigung von Schmetterlingen und ihren Lebensräumen
  - Fa05 Bauzeitliche Beeinträchtigung von potenziellen Lebensräumen des Eremiten
  - Fa06 Bauzeitliche Beeinträchtigung von Vogelarten und ihren Lebensräumen
  - Fa07 Anlagebedingter (potenzieller) Verlust von Habitaten von Säugetieren (Klein- und Mittelsäuger, Fledermäuse)
  - Fa08 Anlagebedingte Zerschneidung und Abwertung von Reptilienlebensräumen
  - Fa09 Anlagebedingter potenzieller Verlust von Habitaten des Eremiten
  - Fa10 Anlagebedingter Verlust von Habitaten von Brutvögeln
- Schutzgut Wasser (Wa)**
- Wa01 Bauzeitliche Beeinträchtigung des Grundwassers
  - Wa02 Potenzielle bauzeitliche Beeinträchtigung durch Einträge in Oberflächen-gewässer, Überschwemmungsgebiete sowie wassersensible Bereiche
  - Wa03 Bauzeitliche Beeinträchtigung von Gewässerstrukturen
  - Wa04 Anlagebedingte Beeinträchtigung der Versickerungsverhältnisse
- Schutzgut Landschaftsbild (La)**
- La01 Bauzeitliche Beeinträchtigung der Landschaft durch Baustellenflächen und Zufahrten
  - La02 Anlagebedingte Beeinträchtigung der Landschaft durch die Schallschutzwände
- Schutzgut Menschen (Me)**
- Me01 Bauzeitliche Beeinträchtigung durch Lärm und Erschütterungen
  - Me02 Flächenverlust siedlungsnaher Erholungsräume
  - Me03 Verlust von Sichtraum durch den Bau von Schallschutzwänden
  - Me04 Betriebsbedingter Lärm - Bereiche mit erforderlichen Schallschutzmaßnahmen
  - Me05 Betriebsbedingte Erschütterungen - Bereiche mit erforderlichen Maßnahmen
- Schutzgut kulturelles Erbe und sonstige Sachgüter (KE)**
- KE01 Bauzeitliche Beeinträchtigung durch Baustellenflächen
- Schutzgut Boden (Bo)**
- Bo01 Bauzeitliche Beeinträchtigungen der Bodenfunktion durch Umlagerung oder Verdichtung auf Baustellenflächen und Zufahrten
  - Bo02 Gefahr von Bodenerosion im Bereich der bauzeitlichen Auflastdämme
  - Bo03 Bauzeitliche Beeinträchtigung durch Eintrag von Schadstoffen bei Unfällen auf Baustellenflächen und Zufahrten
  - Bo04 Altlastenverdachtsfläche / Kriegsallast im Bereich des Baufeldes
  - Bo05 Anlagebedingter Verlust von nicht versiegeltem Boden
- Geplantes Vorhaben**
- Neubau (Gleis)
  - Neubau (Tunnel)
  - km-Angaben der Bahn
  - Rettenplatz
  - Rettenplatz-Zufahrt
  - Rückbau
  - Baustelleneinrichtungsfläche / Baustraße
  - Baufeld Tunnelbau in offener Bauweise
  - bauzeitl. Auflastdamm
- Sonstiges**
- Bestand
  - Gemeindegrenze
  - Grenze Vorhabenträger



Schildbauweise l = 6545 m  
offene Bauweise l = 276 m  
offene Bauweise l = 174 m  
Trog Nord l = 550 m