

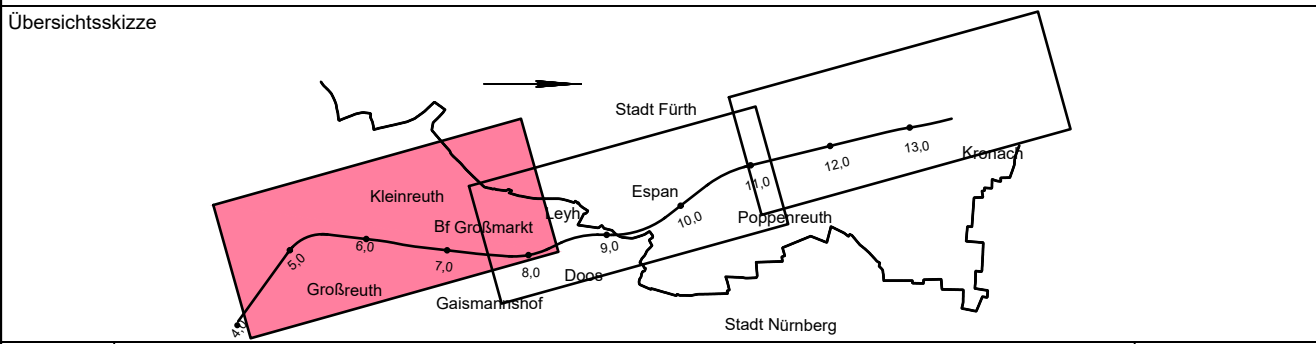
Verkehrsprojekt Deutsche Einheit Schiene Nr. 8

VDE 8.1 Ausbaustrecke Nürnberg - Ebersfeld
 PFA 13 Güterzugstrecke Abzweig Kleinreuth - Eltersdorf
 Umbau Strecke 5950 Nürnberg Rbf - Fürth Gbf
 Neubau Strecke 5955 Abzweig Kleinreuth - Eltersdorf

4. Planänderung nach § 73 Abs. 8 VwVfG
 ersetzt Antragsfassung und Planänderungen 1 bis 3

Genehmigungsvermerk Eisenbahn-Bundesamt

0	Antragsfassung 4. Planänderung	30.06.2020
Index	Änderungen bzw. Ergänzungen	Planungsstand



Genehmigungsplanung: Unterlage für eine Entscheidung nach § 18 AEG	
Vorhabenträger:	Planzeichner-Nr.:
DB NETZE DB Station & Service AG Sandstraße 38-40 90443 Nürnberg	E.1637270008
DB NETZE DB Energie GmbH Bahnhofplatz 9 90443 Nürnberg	Projekt-Nr.:
DB NETZE DB Energie GmbH Südwestpark 48 90449 Nürnberg	Datum
	Name
	gez. 01/2020 MM
	bearb. 09/2020 MM
	gepr. 09/2020 Poliak
	Höhenystem: DHHN 92
	Koordinatensystem: DHDN/3_Gauss3d-4
	Ursprungsplan:
	Blattgröße: 335,5 mm x 1160 mm
	Maßstab: 1 : 1000

Vertreter der Vorhabenträger:

DB NETZE
 DB Netz AG
 Großprojekt VDE 8
 Äußere Gramer-Klett-Straße 3
 90489 Nürnberg
 Hannover, 30.09.2020
 Ort, Datum, Unterschrift

Planverfasser:

Planungsbüro Laukhuf
 Kurt-Schuhmacher-Str. 27
 D-30159 Hannover
 Tel.: 0511/3948-603
 Fax: 0511/3948-607
 info@laukhuf-planungsbuero.de
 Ort, Datum, Unterschrift

Planart: **Karten zum UVP-Bericht**

Planinhalt: km G 4,5 - km G 8,15
Schutzgut Boden und Fläche
 Bestand und Bewertung

Legende

--- Untersuchungsraum 100 m beidseitig der Trasse

Bodentypen

Bodenart (Kürzel)	Bodentyp
97a	Fast ausschließlich Vega aus (kiesführendem) Sand (Auensediment)
76a	Bodenkomplex: Gleye und andere grundwasserbeeinflusste Böden aus (skelettführendem) Sand (Talsediment)
76b	Bodenkomplex: Gleye und andere grundwasserbeeinflusste Böden aus (skelettführendem) Schluff bis Lehm, selten aus Ton (Talsediment)
72d	Vorherrschend Gley-Braunerde, gering verbreitet Pseudogley aus (skelettführendem) Sand (Substrate unterschiedlicher Herkunft); außerhalb rezenter Talbereiche
429a	Fast ausschließlich Pseudogley und Braunerde-Pseudogley, selten Podsol-Pseudogley aus (grusführendem) Sand (Deckschicht oder Sandstein) über (Grus-)Sand bis Sandiehm (Sandstein), gering verbreitet über Sandstein
22d	Vorherrschend Braunerde (podsolig), gering verbreitet Podsol-Braunerde aus (kiesführendem) Sand bis Sandiehm (Terrassenablagung), gering verbreitet mit Flugsanddecke
428a	Fast ausschließlich Podsol und Braunerde-Podsol aus (grusführendem) Sand (Deckschicht oder Sandstein) über Sand(-stein)
420a	Fast ausschließlich Regosol und Braunerde-Regosol, unter Wald podsolig aus (Grus-)Sand bis Sandiehm (Sandstein), selten Ranker aus Sandstein
424b	Fast ausschließlich Braunerde (pseudovergleyt), unter Wald gering verbreitet podsolig aus (grusführendem) Sand (Deckschicht oder Sandstein) über (grusführendem) Schluffsand bis Sandiehm (Sandstein)
997b	Besiedelte Flächen mit anthropogen überprägten Bodenformen und einem Versiegelungsgrad < 70%; bodenkundlich nicht differenziert
998	Gewässer

Quelle: Bayerisches Landesamt für Umwelt, Stand 2019

vollhydromorphe Böden

- Vega (Auenboden)
- Gley

hydromorphe Böden

- Pseudogley, Braunerde-Pseudogley
- Gley-Braunerde

terrestrische Böden

- Podsol, Braunerde-Podsol
- Regosol, Braunerde-Regosol
- Braunerde, Pseudogley-Braunerde

anthropogen überprägte Böden

- Besiedelte Flächen mit anthropogen überprägten Bodenformen und einem Versiegelungsgrad < 70%; bodenkundlich nicht differenziert

Gewässer

- Gewässer

Bedeutung

- sehr hoch
- hoch
- mittel
- gering

Vorbelastung

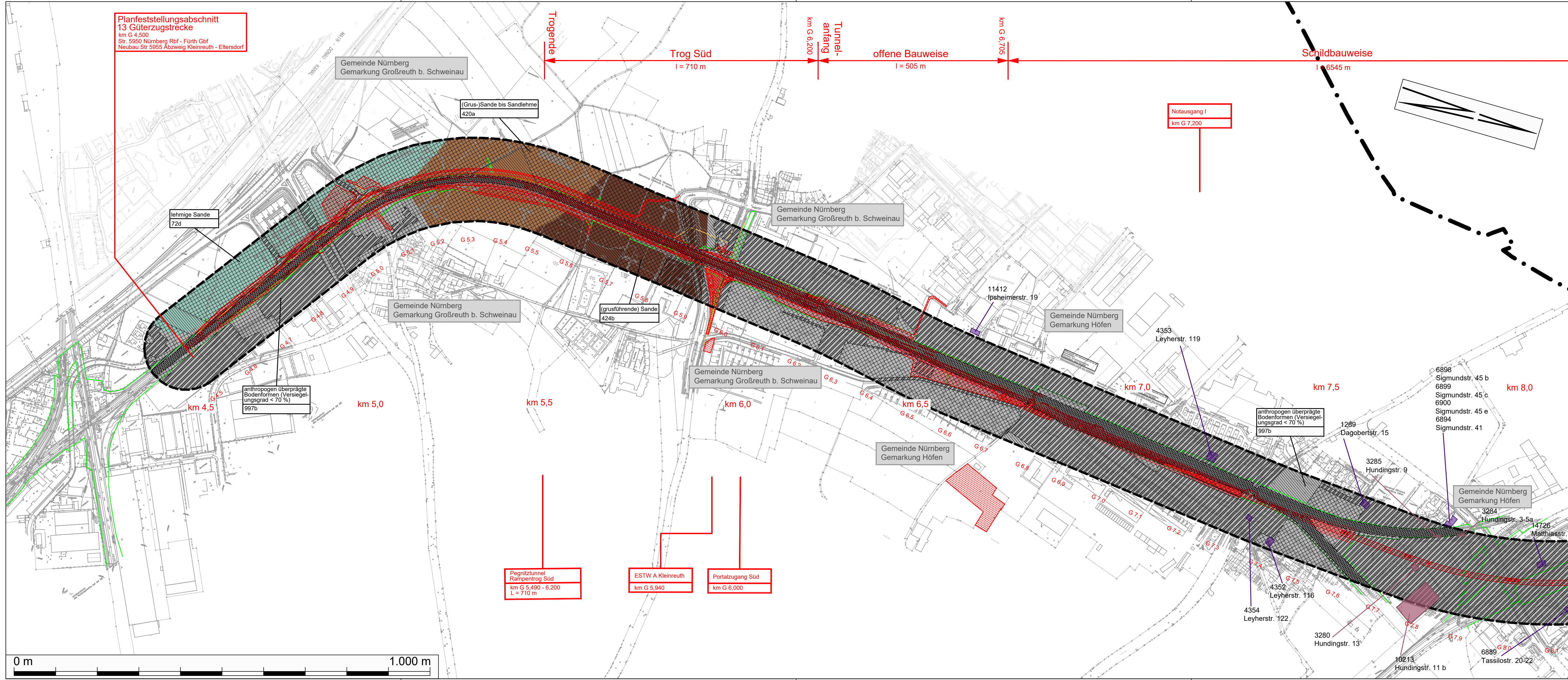
- Vorbelastung durch Gleisanlagen
- Alllastenverdachtsfläche mit Nr.
- Kontaminationsfläche mit Nr.

Geplantes Vorhaben

- Neubau (Gleis)
- Neubau (Tunnel)
- km-Angaben der Bahn
- Rettingsplatz
- Rettingsplatz-Zufahrt
- Rückbau
- Baustelleneinrichtungsfläche / Baustraße
- Baufeld Tunnelbau in offener Bauweise
- bauzeitl. Auflastdamm

Sonstiges

- Bestand
- Gemeindegrenze
- Grenze Vorhabenträger



Planfeststellungsabschnitt
 13 Güterzugstrecke
 km G 4,500
 Str. 5950 Nürnberg Rbf - Fürth Gbf
 Neubau Str. 5955 Abzweig Kleinreuth - Eltersdorf

Gemeinde Nürnberg
 Gemarkung Großreuth b. Schweinau

(Grus-)Sande bis Sandiehm
 420a

lehmige Sande
 72d

Gemeinde Nürnberg
 Gemarkung Großreuth b. Schweinau

(grusführende) Sande
 424b

Gemeinde Nürnberg
 Gemarkung Großreuth b. Schweinau

Gemeinde Nürnberg
 Gemarkung Höfen

Gemeinde Nürnberg
 Gemarkung Höfen

Pegnitztunnel
 Rampentrog Süd
 km G 5,490 - 6,200
 L = 710 m

ESTW A Kleinreuth
 km G 5,940

Portalzugang Süd
 km G 6,000

Notausgang I
 km G 7,200

