

Verkehrsprojekt Deutsche Einheit Schiene Nr. 8

VDE 8.1 Ausbaustrecke Nürnberg - Ebersfeld

PFA 13 Güterzugstrecke Abzweig Kleinreuth - Eltersdorf

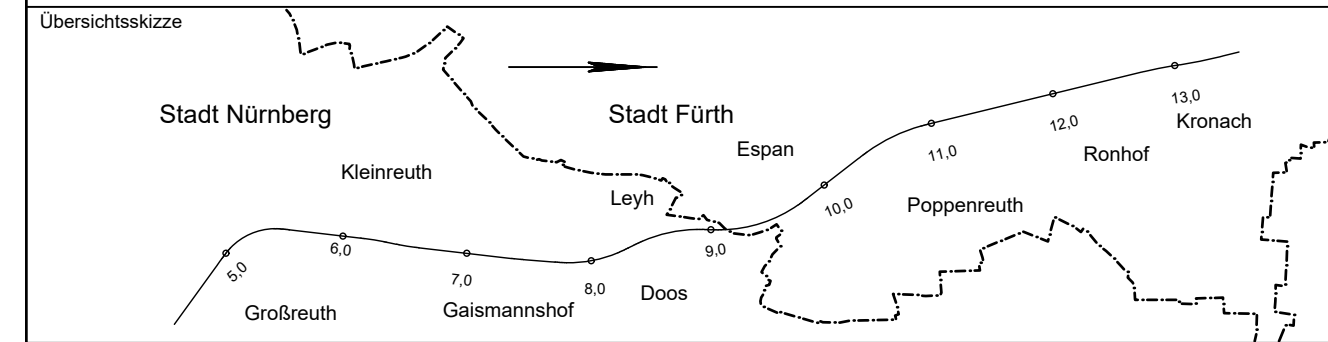
Umbau Strecke 5950 Nürnberg Rbf - Fürth Gbf

Neubau Strecke 5955 Abzweig Kleinreuth - Eltersdorf

4. Planänderung nach § 73 Abs. 8 VwVfG
 ersetzt Antragsfassung und Planänderungen 1 bis 3

Genehmigungsvermerk Eisenbahn-Bundesamt

Nur zur Information



0	Antragsfassung 4, Planänderung	30.09.2020
Index	Änderungen bzw. Ergänzungen	Planungsstand

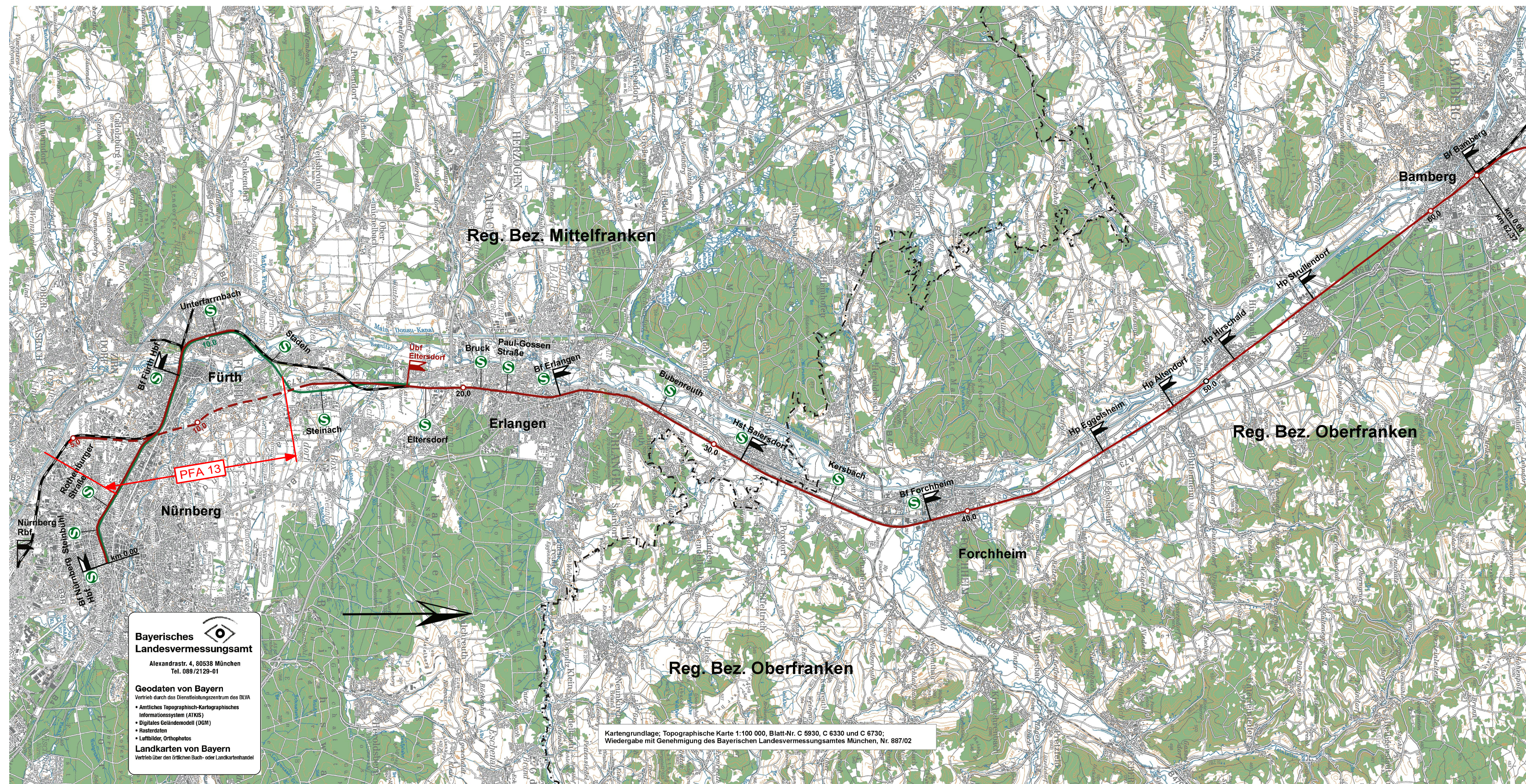
Genehmigungsplanung: Unterlage für eine Entscheidung nach § 18 AEG

Vorhabenträger: DB NETZE DB Netz AG Sandstraße 38-40 90443 Nürnberg		DB NETZE DB Station & Service AG Bahnhofplatz 9 90443 Nürnberg		DB NETZE DB Energie GmbH Sandstraße 38-40 90443 Nürnberg	
Planzeichen-Nr.: Projekt-Nr.: 17533		Datum 12/2019		Name Linke	
gezeichnet 12/2019		bearbeitet 12/2019		Name Aßmann	
gezeichnet 08/2020		gezeichnet 08/2020		Name Dietrich	

Vertreter der Vorhabenträger: DB NETZE DB Netz AG Großprojekt VDE 8 Äußere Cramer-Klett-Straße 90489 Nürnberg		Planverfasser: OBERMEYER PLANEN + BERATEN GmbH PLANUNGSGESSELLSCHAFT FÜR BAU, UMWELT VERKEHR UND TECHISCHE AUSRÜSTUNG Burgschmietstr. 2-4 90419 Nürnberg		Höhensystem: DHHN 92 Koordinatensystem: DHDN Ursprungsplan: - Blattgröße: 297 mm x 1160 mm Maßstab: 1 : 100 000	
Nürnberg, 30.09.2020		Nürnberg, 30.09.2020		Nürnberg, 30.09.2020	

Planart: Übersichtskarte

Planinhalt:



Bayerisches Landesvermessungsamt
 Alexandrastr. 4, 80538 München
 Tel. 089/2129-01

Geodaten von Bayern
 Vertrieb durch das Dienstleistungszentrum des BLSA

- Antikliches Topographisch-Kartographisches Informationssystem (AIKIS)
- Digitales Geländemodell (DGM)
- Rasterdaten
- Luftbilder, Orthophotos

Landkarten von Bayern
 Vertrieb über den örtlichen Buch- oder Landkartenhandel

Kartengrundlage: Topographische Karte 1:100 000, Blatt-Nr. C 5930, C 6330 und C 6730;
 Wiedergabe mit Genehmigung des Bayerischen Landesvermessungsamtes München, Nr. 887/02