

Legende: Biotope

- Wälder**
- AA0 Buchenwald
 - AA1 Eichen-Buchenmischwald
 - AA4 Nadelbaum-Buchenmischwald
 - AJ0 Fichtenwald
 - AJ4 Laub-, Nadelbaum-Fichtenmischwald
 - AR1 Ahorn-Mischwald
 - AS0 Lärchenwald
 - AT0 Schlagflur
- Kleingehölze**
- BA1 Gehölz aus standortheimischen / vorwiegend standortheimischen Laubbaum- und Straucharten
 - BA1a Gehölz aus vorwiegend Nadelbaumarten
 - BB9 Gebüsche mittlerer Standorte
 - BD3 Gehölzstreifen aus standortheimischen / vorwiegend standortheimischen Laubgehölzarten
 - BD6a Baumhecke aus Nadelbäumen
 - BF2 Baumreihe
 - BF3 Einzelbaum

Grasbestände

- EA1 Langgrasbestände im Charakter einer Fettwiese (Glatthaferwiese)
- EC1 Langgrasbestände im Charakter einer Nass- und Feuchtwiese
- ED2 Langgrasbestände im Charakter einer Magerweide
- HM4b Vielschnitt-Grasfläche, Rasenplatz / Rasenfläche

Heiden und Trockenrasen

- DA1 Calluna-Heide
- DD2 Trespen-Halbtrockenrasen

Linienförmige Säume und Hochstaudenfluren

- KA5 Böschungsaum mittlerer Standorte

Gewässer

- FN3 Graben mit extensiver Instandhaltung

Weitere anthropogen bedingte Biotope

- HN1 Gebäude, Bunker
- HN5 Shelter, erdüberdeckt
- HT1 Wege-, Stell- und Betriebsflächen, Zufahrten und -gänge, etc. mit Vollversiegelung (Asphalt, Beton, Verbundpflaster)

- HT2 Wege-, Stell- und Betriebsflächen, Zufahrten und -gänge mit Teilversiegelung (Schotter)
- HU2 Sportanlage mit geringem Versiegelungsgrad

Verkehrs- und Wirtschaftswege

- VA2a Verbindungs- u. Zufahrtsstraßen innerhalb Militärluftflughafen
- VC5a Start- und Landebahn, Parallelrollbahn (Taxiway) und Intersections auf Militärluftplatz

Zusatzmerkmale

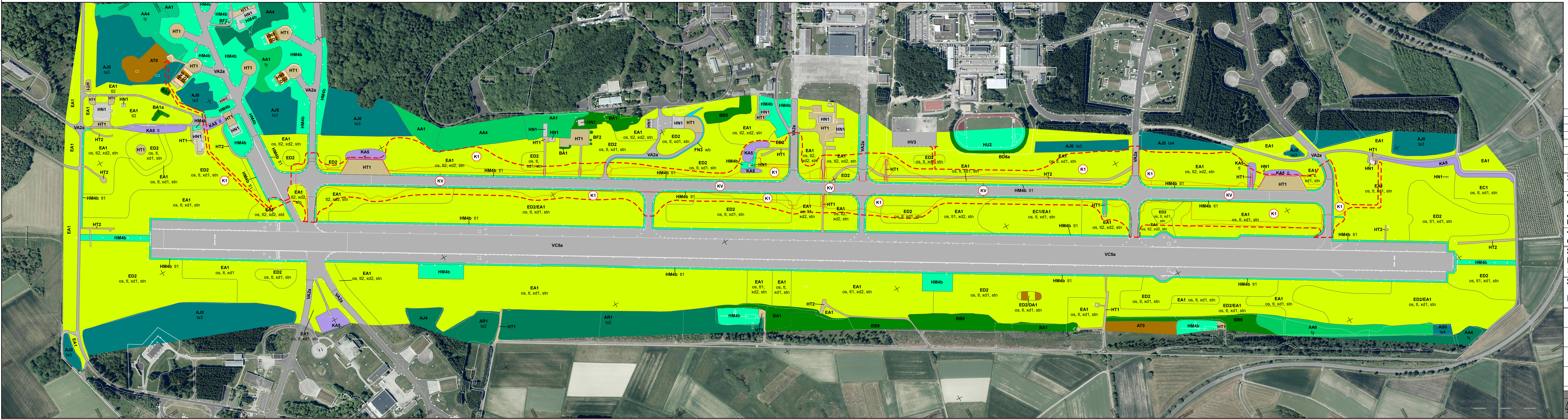
- os extensiv gepflegt
- stn Standort sekundär
- stu intensiv genutzt / intensiv gepflegt
- stk Blütenpflanzenreich
- tl Blütenpflanzenanteil kleinräumig wechselnd
- tl1 mäßig blütenpflanzenreich
- w2 temporär wasserführend
- arteneich
- maäßig arteneich
- geringes Baumholz (BHD 14 – 38 cm)
- Stangenholz (BHD 7 – 14 cm)
- tl1 Dichtung
- ty altersheterogen

Technische Planung

- Durch Baubetrieb in Anspruch genommene Fläche / Bauelfläche
- geplantes Vorhaben

Konflikte / Beeinträchtigungen von Natur und Landschaft

- KV** Baubedingte Teilversiegelung und anlagebedingte Voll- und Teilversiegelung biologisch aktiver und belebter Bodenflächen: Verlust der Bodenfunktionen als Pflanzenstandort, Wasserleiter, Filter- und Puffermedium sowie Lebensraum für Bodenorganismen.
- K1** Baubedingte und anlagebedingte Beseitigung arten- und blütenreicher Langgrasbestände: Verlust von Wiesenvvegetation in der Ausprägung einer arten- und blütenreichen Glatthaferwiese (*Arrhenatherum elatioris*), kleinflächig im Übergang zu einer Nass- und Feuchtwiese in Form einer Glatthaferwiese (*Wiesenknotiger-Wiese* (*Arrhenatherum ranunculetosum bulbosum*)) und einer Magerweide in Form einer Rotschwingel-Straußgras-Weide (*Festuco-Cynosuretum*). Gleichzeitiger vorübergehender und dauerhafter Verlust ihrer Bruthabitatfunktion und Sommerlebensraumfunktion für die Feldlerche, Nahrungshabitatfunktion für zahlreiche weitere Vogelarten, Lebensraum- und Teillebensraumfunktion von zahlreichen Falter- und Heuschreckenarten sowie weiteren Insektenarten und Kleinsäugetieren.



A		Originalfassung	27.08.2018
INDEX	GEGENSTAND DER ÄNDERUNG		GEPRÜFT DATUM
NATO TWO SQUADRON AIRFIELD BÜCHEL			
ORDNUNG DEPT.: ANTRAGSBEZUG:		FEDERAL REPUBLIC OF GERMANY BUNDESREPUBLIK DEUTSCHLAND	
UBER: GERMAN AIR FORCE		IMPLEMENTATION: MINISTRY OF DEFENCE	
BEDARFSTRÄGER: DEUTSCHE BW-LUFTWAFFE		DURCHFÜHRUNG: DER BUNDESMINISTER DER VERTEIDIGUNG	
MINISTERIUM FÜR FINANZEN: RHEINLAND-PFALZ		AMT FÜR BUNDESBAU: MAINZ	
PROJEKT/TITEL: NATO-FLUGPLATZ BÜCHEL		PROJEKT/TITEL: SANIERUNG TAXIWAY UND INTERSECTIONS	
DRAWING/TITEL: BESTANDS- UND KONFLIKTPLAN		DRAWING/TITEL: BESTANDS- UND KONFLIKTPLAN	
LOCAL CONSTR. AGENCY: LANDESBETRIEB LBB NIEDERLASSUNG KOBLENZ		SCALE: 1:3000	
SP	GE	BT	PL
400174032	XXXXX	40	B
0.01	BNS	01	A
3000			